

Universidad Autónoma de Baja California

FACULTAD DE CIENCIAS SOCIALES Y POLÍTICAS



Plan de Desarrollo 2013-2016

Datos de Contacto

Nombre del Contacto: Rodolfo M. Gómez Castellanos

Cargo: Director

Email: rodolfogc@uabc.edu.mx

Email Adicional: castellanos2020@hotmail.com

Teléfono: (686) 566-1440

Información Adicional: Facultad de Ciencias Sociales y Políticas
Av Monclova s/n
Ex ejido Coahuila
Mexicali Baja California



Participantes

Participantes

Dr. Rodolfo Martín Gómez Castellanos
Director

MDU. Irma Alicia González Hernández
Subdirectora

Lic. Ana María Castillo Romero
Administradora

MAP. María del Rosario Hernández de Dios
Coord. de Formación Básica

Dra. Marcela Reyes Ruiz
Coord. de Posgrado e Investigación

Dr. Miguel Esteban Valenzuela Robles
Coord. de Formación Profesional y Vinculación

Profesores Consejo Técnico

M.A.P. Miguel Ángel Rendón Martínez
Consejero Propietario

Mtro. Martín Ramiro Suárez Rodríguez
Consejero Propietario

Mtro. Arcadio López Razo
Consejero Propietario

Mtra. Rosario Gpe. Hernández De Dios
Consejero Propietario

Mtro. Sergio Yalot Ayala Mariscal
Consejero Propietario

Lic. Miguel Ángel García Romero
Consejero Suplente

Mtro. Manuel Zavaleta Suárez
Consejero Suplente

C.P. Ramón Quintero Lizaola
Consejero Suplente

Alumnos Consejo Técnico

C. Montserrat Bernal Becerra
Consejero Propietario

C. Diana Fernanda Martínez Chacón
Consejero Propietario

C. Liliana Michel Sánchez Allende
Consejero Propietario

C. Tania Gutiérrez Sánchez.
Consejero Propietario

C. Daylin García Ruvalcaba
Consejero Propietario

C. Sergio A. Valenzuela Miranda
Consejero Propietario

C. Sara Yael Montoya Iribe
Consejero Suplente

C. Arturo Cuellar Jiménez
Consejero Suplente

C. Mayra D. Rugerio Pérez
Consejero Suplente

Tabla de Contenido

I. Introducción	7
II. Metodología	10
III. Misión y Visión	12
IV. Objetivo	15
V. Estructura Organizacional	17
VI. Fortalezas y Debilidades	20
VII. Integración de Fortalezas y Debilidades con el Plan de Desarrollo Institucional	23
VIII. Seguimiento y Evaluación	106
IX. Referencias	108
X. Anexos	110
Estructura Organizacional	
Diagnóstico	



I. Introducción

I. Introducción

La Facultad de Ciencias Sociales y Políticas fue fundada en el año de 1964 en las inmediaciones de Obregón y Calle B ofertando las carreras de licenciatura en Administración Pública y Ciencias Políticas así como la licenciatura en Sociología, en espacios que para la época y ante la escasez de instalaciones propias de la U.A.B.C. se rentaba a particulares. Es hasta el año de 1972 que la entonces Escuela de Ciencias Sociales y Políticas se establece en instalaciones propias de la U.A.B.C. específicamente en el edificio que hoy ocupa la Facultad de Derecho, haciendo notar que dichas instalaciones se compartían con la Escuela de Pedagogía. Es hasta 1980 cuando se logran instalaciones propias dentro del campus universitario.

En el año de 1998, debido al crecimiento de la matrícula en la U.A.B.C. y a la imperiosa necesidad de responder a una mejor calidad en la educación de los jóvenes universitarios son inauguradas nuevas instalaciones en el complejo Mexicali II con un edificio de 18 aulas, 22 cubículos para profesores de tiempo completo, un espacio para atención psicopedagógica, 2 salas de taller y un aula con 120 butacas para eventos de gran relevancia, distribuidos en 3 niveles.

En el año de 2001, la todavía Escuela de Ciencias Sociales y Políticas es sometida al igual que el resto de las licenciaturas de la U.A.B.C. a procesos de certificación de sus programas educativos en este caso por los Comités Interinstitucionales de Educación Superior (CIIES) logrando certificar ante el organismo antes mencionado los Programas de Licenciatura en Administración Pública y Ciencias Políticas y Relaciones Internacionales. De igual forma es aprobado por Consejo Universitario el proyecto de Maestría en Administración Pública, lo que ya la convierte en Facultad.

En diciembre de 2004 son acreditados los programas de Licenciatura que oferta la Facultad por parte de la Asociación para la Acreditación y Certificación en Ciencias Sociales A.C. (ACCECISO), organismo externo que evalúa todos los programas de licenciatura especializados en las ciencias sociales.

Así mismo en mayo de 2006, el programa de Maestría en Administración Pública es incluido dentro del Padrón de Excelencia del Conacyt.

Desde sus inicios, la Facultad de Ciencias Sociales y Políticas ofertó las carreras de

Licenciatura en Administración Pública y Ciencias Políticas y Sociología, siendo esta última cerrada su oferta a finales de 1989 trasladándose años más tarde a la Facultad de Ciencias Humanas en modalidad semiescolarizada. Para el segundo semestre del año de 1995 ante la creciente demanda de estudios sobre lo internacional y sus diferentes tópicos es aprobado por Consejo Universitario de la U.A.B.C. el proyecto de licenciatura en Relaciones Internacionales que inicia formalmente su oferta educativa el primer semestre de 1996. Actualmente también se ofrece la carrera de licenciado en economía de la cual han egresado ya cuatro generaciones y encontrándose actualmente en trabajos preparatorios para el proceso de acreditación por parte del Consejo Nacional para la Acreditación de las Ciencias Económicas, CONACE.



II. Metodología

II. Metodología

Para la elaboración del plan de desarrollo de esta unidad académica, se inició con reunión de información con funcionarios de la coordinación de planeación y desarrollo institucional. En dichas reuniones se expusieron las líneas generales para la elaboración de un plan de desarrollo, dándose especial énfasis en la importancia de hacer partícipes a todo el personal docente y coordinadores de área de la unidad con el propósito de lograr un proceso de planeación altamente participativo.

En esta reunión de información participaron el director de la unidad, la subdirectora, administradora, coordinador de formación profesional y vinculación, coordinadora de posgrado e investigación, coordinadora de formación básica, coordinador de carrera de relaciones internacionales, coordinador de la carrera de economía, coordinador de la carrera de administración pública y ciencias políticas.

Cabe comentar que antes de esta reunión con personal de la coordinación de planeación y desarrollo institucional, se envió un correo masivo a todos los maestros de la facultad con el programa inicial de trabajo entregado a la junta de gobierno para que los maestros opinaran e iniciaran llegar sus sugerencias al mismo.

Como segundo paso, el director convocó a varias juntas de trabajo a los coordinadores de programa educativo y coordinadores de área para iniciar los trabajos de elaboración del plan de desarrollo, estableciendo las directrices a seguir y los objetivos que debería cumplir el documento de todas las áreas y programas educativos.

También se enviaron varios correos electrónicos a todo los maestros informándoles de las actividades realizadas, incluyendo fotografías de las mismas , invitándolos a participar en las reuniones o enviar sus propuestas o recomendaciones por correo.

Como tercer paso se presenta ante el consejo técnico de la facultad para recibir comentarios y sugerencias por parte de los miembros del consejo. De esta reunión también se informó a todo el personal docente vía correo electrónico.

Adicional a esto, se presento ante el consejo de vinculación de la Facultad.



III. Misión y Visión

III. Misión y Visión

Misión

Para el año 2020 esta unidad académica tiene profesionistas con un alto grado de formación en el campo de las ciencias sociales, políticas y económicas, con habilidades de investigación y capacidad transformadora, comprometidos con la comunidad y su medio ambiente, para proponer soluciones a los problemas relacionados con su profesión en forma eficaz y eficiente, además de ser capaces de integrarse a la misma en los aspectos sociales, culturales, políticos y productivos, propiciando o generando las condiciones para que esto se logre, y buscando siempre el cumplimiento de las políticas y compromisos institucionales.

Visión

En el 2020 la unidad académica genera conocimientos en las áreas de ciencias sociales, económicas y políticas, con programas acreditados y cuerpos académicos consolidados, donde se desarrollen las actividades y las prácticas de alumnos y docentes con calidad, contando con tecnología de punta, con formación docente de alto nivel, que fomente los valores de profesores y estudiantes, propiciando el desarrollo de la tecnología propia para trabajar en proyectos en sectores productivos y sociales.



IV.Objetivo

IV. Objetivo

El objetivo general de este plan de desarrollo es servir como un documento que establezca una dirección en los esfuerzos en general de la unidad académica y en lo particular de cada uno de sus docentes, administrativos y personal de servicios, para mantener y asegurar la calidad de los programas educativos y de los servicios que se prestan..

Para ello, se plantean los siguientes objetivos específicos :

- Mantener actualizadas los planes de unidades de aprendizaje de cada una de las carreras que se ofrecen en la unidad académica.
- Mejorar las habilidades pedagógicas y la actualización profesional de los docentes y administrativos, para asegurar la calidad de los programas educativos.
- Impulsar los proyectos de vinculación y la educación continua en la unidad académica.
- Impulsar el desarrollo de proyectos de investigación con financiamiento externo e interno.
- Desarrollar los cuerpos académicos para que logren consolidarse.



V. Estructura Organizacional

V. Estructura Organizacional

Director

Subdirector

Administrador

Coordinación de Formación Básica

Coordinación de Posgrado e Investigación

Coordinación de Formación Profesional y Vinculación

Coordinación de la Licenciatura en Administración pública y Ciencia Política

Coordinación de la Licenciatura en Relaciones Internacionales

Coordinación de Titulación

Coordinación de Movilidad Académica y Estudiantil

Coordinación de la Licenciatura en Economía

Coordinación de Seguimiento a Egresados

Coordinación de Servicio Social Comunitario

Coordinación de Servicio Social Profesional

Coordinación de Prácticas Profesionales

Coordinación de Educación Continua

Biblioteca

Coordinación de Laboratorio de Cómputo

Coordinación Psicopedagógica

Consejo Técnico

Coordinación de Tutorías

Coordinación de Tronco Común

Coordinación de Vinculación

Coordinación de la Maestría en Administración Pública

Coordinación de Investigación

Coordinación del área de Derecho

Coordinación del área de Métodos Cuantitativos

Coordinación de área de Metodología de Ciencias Sociales

Coordinación del área de Ciencia Política y Economía Política

Coordinación del área de Comercio Internacional y Finanzas

Coordinación del área de Macroeconomía y Economía Política

Coordinación del área de Administración Pública

Coordinación del área de Políticas Públicas

Coordinación del área de Ciencias Sociales
Coordinación del área de Política Exterior
Coordinación del área de Microeconomía



VI. Fortalezas y Debilidades

VI. Fortalezas y Debilidades

Fortalezas

1. Docentes de tiempo completo con nivel mínimo de maestría
2. 18 maestros con perfil PROMEP
3. Cuatro miembros pertenecientes al sistema nacional de investigadores
4. Maestros de asignatura con experiencia en el mercado laboral
5. Dos programas educativos acreditados
6. Incorporación de egresados al mercado laboral
7. Maestría en administración pública dentro del Padrón Nacional de Posgrados de Calidad
8. Difusión de la producción académica a través de publicaciones, ponencias y conferencias.
9. Espacios físicos limpios y con buena imagen.
10. Disposición a capacitarse por parte de empleados administrativos
11. Respeto a la normatividad en cuanto al ejercicio de los recursos
12. Nuevos académicos que se incorporan a la planta docente
13. Profesores de tiempo completo con amplia experiencia laboral
14. Pertenencia a la DES de Ciencias Sociales, la cual está bien evaluada
15. Proyectos de investigación financiados en la convocatoria interna de la UABC
16. Cuerpos académicos en consolidación
17. Laboratorio de cómputo bien equipado
18. Maestros de tiempo completo con equipo de cómputo actualizado
19. Personal administrativo con equipo de cómputo actualizado
20. Movilidad estudiantil en aumento.
21. Participación estudiantil y docente en organos colegiados electos democráticamente de acuerdo a la normatividad universitaria.

Debilidades

1. Falta de información sistematizada sobre indicadores de desarrollo de las tres carreras.
2. Banco de horas limitado
3. Faltan docentes de tiempo completo en economía y relaciones internacionales
4. Elevado número de alumnos que ingresan por reubicación
5. Resistencia al cambio por parte del personal
6. Falta de recursos financieros
7. Limitada actividad en las coordinaciones de área y de carrera
8. Estancamiento de la matrícula en general
9. Falta de capacitación para la atención al público en general por parte el personal administrativo
10. Desconocimiento de la normatividad universitaria por parte de algunos trabajadores administrativos y docentes.
11. Aires acondicionados en mal estado
12. Falta de acondicionamiento en talleres y sala audiovisual
13. Falta de libros en biblioteca
14. Falta de vehículos en buen estado
15. Deficiente comunicación vertical y horizontal interna
16. Deficiente vinculación con los diferentes sectores
17. Falta impulsar la educación continua
18. Limitada movilidad de maestros en congresos
19. Carrera de economía no acreditada
20. Los estudiantes se abstienen de participar en organos colegiados.
21. Resistencia de maestros a participar congresos fuera del Estado.



VII. Integración de las Fortalezas y Debilidades con el Plan de Desarrollo Institucional

VII. Integración de las Fortalezas y Debilidades con el Plan de Desarrollo

Fortaleza 1.

Docentes de tiempo completo con nivel mínimo de maestría

POLÍTICA 1: IMPULSO A LA FORMACIÓN DE LOS ALUMNOS

INICIATIVA GENERAL 1.1. Fortalecimiento del modelo educativo de la universidad

INICIATIVA ESPECIFICA 1.1.1. Revisión del modelo educativo y de su Implementación

ESTRATEGIA 1.1.1.1. Evaluar y revisar el modelo educativo

Acción					
Desarrollar un plan integral para la difusión, capacitación y evaluación del impacto del modelo educativo					
Indicador					
Número de académicos capacitados por unidad académica al año en el modelo educativo					
Meta	Unidad de Medida	2013	2014	2015	2016
organizar cursos de capacitación a los académicos de la FCSyP en el modelo educativo de la UABC	Reporte de maestros capacitados	0	1	1	1
Acción					
Desarrollar una guía para la planeación de clase, talleres y laboratorios basados en competencias					
Indicador					
Número de académicos (de tiempo completo, medio tiempo y asignatura) capacitados en el uso de la guía al año					
Meta	Unidad de Medida	2013	2014	2015	2016
Docentes capacitados en la elaboración del plan de clase	Docentes capacitados	22	0	0	0
Indicador					
Número de unidades de aprendizaje con plan de clase elaborado y aplicado (basado en la guía)					
Meta	Unidad de Medida	2013	2014	2015	2016
PUAS que incluyan plan de clase	Programas de unidades de aprendizaje	20	0	0	0

ESTRATEGIA 1.1.1.3. Evaluar y redefinir la actividad de tutoría

Acción					
Actualizar los lineamientos y elaborar manuales de tutorías y difundirlos					
Indicador					
Número de manuales de tutorías elaborados por las unidades académicas (ua)					
Meta	Unidad de Medida	2013	2014	2015	2016

Actualización de manual de tutorías	Manual de tutorías actualizado	1	0	1	0
Indicador					
Reporte de actividades realizadas para difundir lineamientos y manuales					
Meta	Unidad de Medida	2013	2014	2015	2016
Plática con estudiantes de tronco común	Reporte	0	2	2	2
Plática a estudiantes de formación básica	Plática semestral	2	0	0	0
Acción					
Capacitar a los docentes en la función de tutoría					
Indicador					
Número de tutores capacitados en la actividad de tutoría					
Meta	Unidad de Medida	2013	2014	2015	2016
Capacitar a docentes en las actividades de docencia	Curso de capacitación por semestre	2	0	0	0
Acción					
Informar a los tutores acerca del resultado de su evaluación como tutor					
Indicador					
Porcentaje de tutores que recibieron evaluación de alumnos y directivos					
Meta	Unidad de Medida	2013	2014	2015	2016
Cuestionario de evaluación por parte de estudiantes	Aplicación de cuestionario por semestre	2	0	0	0
Informar a tutores sobre resultados de evaluación	Reporte de junta donde se informan resultados	0	2	2	2
Acción					
Capacitar a directivos y responsables del área respecto a las estrategias de seguimiento a la trayectoria del estudiante e identificación de problemáticas que pudieran conducir a la reprobación o deserción de los estudios					
Indicador					
Número de personal capacitado en estrategias de seguimiento a la trayectoria del alumno					
Meta	Unidad de Medida	2013	2014	2015	2016
Curso de capacitación por parte de la coordinación de formación básica de la UABC	Curso de capacitación por año	1	0	0	0

ESTRATEGIA 1.1.1.4. Promover el aprendizaje en ambientes laborales reales

Acción					
Crear un programa de enlace en las unidades receptoras para la inducción, capacitación y adiestramiento en el registro de estancias de aprendizaje					
Indicador					
Número de UA con programa de enlace en unidades receptoras para la inducción y capacitación en el registro de estancias de aprendizaje					
Meta	Unidad de Medida	2013	2014	2015	2016
Firma de convenios específicos con unidades receptoras de estancias de aprendizaje	Firma de convenio específico por año	1	1	1	1

ESTRATEGIA 1.1.1.5. Promover la investigación en los alumnos de licenciatura

Acción					
Fomentar la inclusión de los estudiantes en las actividades de investigación de las ua con valor en créditos					
Indicador					
Número de académicos informados acerca de las modalidades de obtención de créditos por investigación y que aplican la modalidad					
Meta	Unidad de Medida	2013	2014	2015	2016
Juntas de información con profesores investigadores	Junta por semestre con profesores investigadores	1	0	0	0
Indicador					
Número de alumnos que obtuvieron créditos curriculares vía investigación					
Meta	Unidad de Medida	2013	2014	2015	2016
Alumnos que obtuvieron créditos participando en proyecto de investigación	Reporte de alumnos que participaron.	0	1	1	1

POLÍTICA 2: FORTALECIMIENTO DE LA INVESTIGACIÓN

INICIATIVA GENERAL 2.1. IMPULSO A LA INVESTIGACIÓN

INICIATIVA ESPECIFICA 2.1.1. Investigación en respuesta a las necesidades del entorno y en apoyo a las demás funciones sustantivas

ESTRATEGIA 2.1.1.6. Promover la difusión y divulgación de los resultados de investigación

Acción					
Difundir los resultados de investigación y propiciar su divulgación					
Indicador					
Reporte de la difusión y de la divulgación de los resultados de investigación en los medios universitarios y extra universitarios					
Meta	Unidad de Medida	2013	2014	2015	2016
Publicaciones en revistas arbitradas de ensayos, reseñas de libros, libros y ponencias en extenso en las áreas de economía, política, administración pública y relaciones internacionales	Publicaciones	5	1	1	1

POLÍTICA 6: SERVICIOS EFICIENTES A USUARIOS INTERNOS Y EXTERNOS

INICIATIVA GENERAL 6.1. FORTALECIMIENTO DE LOS SERVICIOS UNIVERSITARIOS

INICIATIVA ESPECIFICA 6.1.1. Mejoramiento de los servicios y atención a los alumnos

ESTRATEGIA 6.1.1.1. Mejorar el servicio de tutoría a los alumnos

Acción
Evaluar la tutoría de acuerdo con los nuevos lineamientos institucionales de tutorías

Indicador					
Opinión de alumnos acerca de la pertinencia de la tutoría recibida					
Meta	Unidad de Medida	2013	2014	2015	2016
Evaluar a estudiantes sobre su opinión sobre el proceso de tutoría	Aplicar cuestionario	50	0	0	0
Indicador					
Opinión de tutores acerca de la actividad de tutoría					
Meta	Unidad de Medida	2013	2014	2015	2016
Evaluación de la tutoía mediante la opinión de los tutores	Grupo de enfoque	2	0	0	0

INICIATIVA ESPECIFICA 6.1.2. Fortalecimiento de los servicios de apoyo a las funciones sustantivas y de la gestión

ESTRATEGIA 6.1.2.2. Fortalecer los servicios bibliotecarios

Acción					
Promover el uso de base de datos electrónicas entre alumnos y académicos					
Indicador					
Número de cartas descriptivas que incluyen referencias a acervos electrónicos					
Meta	Unidad de Medida	2013	2014	2015	2016
Incorporar uso de base de datos a la bibliografía de PUAS	Programas de unidades de aprendizaje con bibliografía de base de datos	20	5	5	5

EJE 3: PARTICIPACIÓN, TRANSPARENCIA Y RENDICIÓN DE CUENTAS

ESTRATEGIA 3.1. Promover la participación individual y colectiva de los universitarios en los diferentes ámbitos de la vida institucional

Acción					
Promover la participación de las comunidades de las unidades académicas en la elaboración del PDI de la UA					
Indicador					
Número de académicos invitados a participar					
Meta	Unidad de Medida	2013	2014	2015	2016
Participación de maestros y alumnos en la elaboración Programa de desarrollo institucional	Convocatorias	3	0	0	0

Fortaleza 2.

18 maestros con perfil PROMEP

POLÍTICA 1: IMPULSO A LA FORMACIÓN DE LOS ALUMNOS

INICIATIVA GENERAL 1.1. Fortalecimiento del modelo educativo de la universidad

INICIATIVA ESPECIFICA 1.1.1. Revisión del modelo educativo y de su Implementación

ESTRATEGIA 1.1.1.1. Evaluar y revisar el modelo educativo

Acción					
Desarrollar un plan integral para la difusión, capacitación y evaluación del impacto del modelo educativo					
Indicador					
Número de académicos capacitados por unidad académica al año en el modelo educativo					
Meta	Unidad de Medida	2013	2014	2015	2016
organizar cursos de capacitación a los académicos de la FCSyP en el modelo educativo de la UABC	Reporte de maestros capacitados	0	1	1	1
Acción					
Desarrollar una guía para la planeación de clase, talleres y laboratorios basados en competencias					
Indicador					
Número de académicos (de tiempo completo, medio tiempo y asignatura) capacitados en el uso de la guía al año					
Meta	Unidad de Medida	2013	2014	2015	2016
Docentes capacitados en la elaboración del plan de clase	Docentes capacitados	22	0	0	0
Indicador					
Número de unidades de aprendizaje con plan de clase elaborado y aplicado (basado en la guía)					
Meta	Unidad de Medida	2013	2014	2015	2016
PUAS que incluyan plan de clase	Programas de unidades de aprendizaje	20	0	0	0

ESTRATEGIA 1.1.1.3. Evaluar y redefinir la actividad de tutoría

Acción					
Actualizar los lineamientos y elaborar manuales de tutorías y difundirlos					
Indicador					
Número de manuales de tutorías elaborados por las unidades académicas (ua)					
Meta	Unidad de Medida	2013	2014	2015	2016
Actualización de manual de tutorías	Manual de tutorías actualizado	1	0	1	0
Indicador					
Reporte de actividades realizadas para difundir lineamientos y manuales					
Meta	Unidad de Medida	2013	2014	2015	2016
Plática a estudiantes de formación básica	Plática semestral	2	0	0	0

Plática con estudiantes de tronco común	Reporte	0	2	2	2
Acción					
Capacitar a los docentes en la función de tutoría					
Indicador					
Número de tutores capacitados en la actividad de tutoría					
Meta	Unidad de Medida	2013	2014	2015	2016
Capacitar a docentes en las actividades de docencia	Curso de capacitación por semestre	2	0	0	0
Acción					
Informar a los tutores acerca del resultado de su evaluación como tutor					
Indicador					
Porcentaje de tutores que recibieron evaluación de alumnos y directivos					
Meta	Unidad de Medida	2013	2014	2015	2016
Cuestionario de evaluación por parte de estudiantes	Aplicación de cuestionario por semestre	2	0	0	0
Informar a tutores sobre resultados de evaluación	Reporte de junta donde se informan resultados	0	2	2	2
Acción					
Capacitar a directivos y responsables del área respecto a las estrategias de seguimiento a la trayectoria del estudiante e identificación de problemáticas que pudieran conducir a la reprobación o deserción de los estudios					
Indicador					
Número de personal capacitado en estrategias de seguimiento a la trayectoria del alumno					
Meta	Unidad de Medida	2013	2014	2015	2016
Curso de capacitación por parte de la coordinación de formación básica de la UABC	Curso de capacitación por año	1	0	0	0

ESTRATEGIA 1.1.1.4. Promover el aprendizaje en ambientes laborales reales

Acción					
Crear un programa de enlace en las unidades receptoras para la inducción, capacitación y adiestramiento en el registro de estancias de aprendizaje					
Indicador					
Número de UA con programa de enlace en unidades receptoras para la inducción y capacitación en el registro de estancias de aprendizaje					
Meta	Unidad de Medida	2013	2014	2015	2016
Firma de convenios específicos con unidades receptoras de estancias de aprendizaje	Firma de convenio específico por año	1	1	1	1

ESTRATEGIA 1.1.1.5. Promover la investigación en los alumnos de licenciatura

Acción					
Fomentar la inclusión de los estudiantes en las actividades de investigación de las ua con valor en créditos					

Indicador					
Número de académicos informados acerca de las modalidades de obtención de créditos por investigación y que aplican la modalidad					
Meta	Unidad de Medida	2013	2014	2015	2016
Juntas de información con profesores investigadores	Junta por semestre con profesores investigadores	1	0	0	0
Indicador					
Número de alumnos que obtuvieron créditos curriculares vía investigación					
Meta	Unidad de Medida	2013	2014	2015	2016
Alumnos que obtuvieron créditos participando en proyecto de investigación	Reporte de alumnos que participaron.	0	1	1	1

POLÍTICA 2: FORTALECIMIENTO DE LA INVESTIGACIÓN

INICIATIVA GENERAL 2.1. IMPULSO A LA INVESTIGACIÓN

INICIATIVA ESPECIFICA 2.1.1. Investigación en respuesta a las necesidades del entorno y en apoyo a las demás funciones sustantivas

ESTRATEGIA 2.1.1.6. Promover la difusión y divulgación de los resultados de investigación

Acción					
Difundir los resultados de investigación y propiciar su divulgación					
Indicador					
Reporte de la difusión y de la divulgación de los resultados de investigación en los medios universitarios y extra universitarios					
Meta	Unidad de Medida	2013	2014	2015	2016
Publicaciones en revistas arbitradas de ensayos, reseñas de libros, libros y ponencias en extenso en las áreas de economía, política, administración pública y relaciones internacionales	Publicaciones	5	1	1	1

INICIATIVA ESPECIFICA 2.1.2. Consolidación de los cuerpos académicos

ESTRATEGIA 2.1.2.1. Consolidar los cuerpos académicos

Acción					
Dar seguimiento y evaluar los cuerpos académicos (CA) para propiciar el mejoramiento de sus niveles de consolidación					
Indicador					
Reporte de recomendaciones atendidas por CA					
Meta	Unidad de Medida	2013	2014	2015	2016
Atender recomendaciones de PROMEP	Reporte	2	0	0	0

POLÍTICA 5: MEJORAMIENTO DE LA HABILITACIÓN DEL PERSONAL UNIVERSITARIO

INICIATIVA GENERAL 5.1. FORMACIÓN Y CAPACITACIÓN DEL PERSONAL

INICIATIVA ESPECIFICA 5.1.1. Formación y capacitación del personal académico

ESTRATEGIA 5.1.1.3. Capacitar y evaluar al profesorado en la aplicación del enfoque por competencias en la actividad docente

Acción					
Promover la asistencia de los docentes a cursos de capacitación en la aplicación del enfoque por competencias (elaboración de cartas descriptivas, planes de clase, estrategias docentes en el aula, elaboración de material didáctico, evaluación, planeaci...					
Indicador					
Número de docentes que acreditaron cursos de capacitación					
Meta	Unidad de Medida	2013	2014	2015	2016
Promover la asistencia de docentes a cursos de capacitación intersemestrales	docentes que asistieron	10	0	0	0
Acción					
Capacitar a encargados del área educativa y orientación psicopedagógica en la implementación de planes por competencias					
Indicador					
Número de orientadores que acreditaron el curso					
Meta	Unidad de Medida	2013	2014	2015	2016
Capacitar a orientadores en la implementación de planes por competencias	Orientadores que asistieron a curso	2	0	0	0
Acción					
Capacitar y habilitar al personal universitario para el registro y operación de modalidades no convencionales del aprendizaje					
Indicador					
Número de tutores capacitados (informados) en el registro de modalidades no convencionales					
Meta	Unidad de Medida	2013	2014	2015	2016
Capacitar a los tutores en el registro y operación de modalidades no convencionales del aprendizaje	Tutores capacitados	15	0	0	0

Fortaleza 3.

Cuatro miembros pertenecientes al sistema nacional de investigadores

POLÍTICA 1: IMPULSO A LA FORMACIÓN DE LOS ALUMNOS

INICIATIVA GENERAL 1.1. Fortalecimiento del modelo educativo de la universidad

INICIATIVA ESPECIFICA 1.1.1. Revisión del modelo educativo y de su Implementación

ESTRATEGIA 1.1.1.1. Evaluar y revisar el modelo educativo

Acción					
Desarrollar una guía para la planeación de clase, talleres y laboratorios basados en competencias					
Indicador					
Número de académicos (de tiempo completo, medio tiempo y asignatura) capacitados en el uso de la guía al año					
Meta	Unidad de Medida	2013	2014	2015	2016
Docentes capacitados en la elaboración del plan de clase	Docentes capacitados	22	0	0	0
Indicador					
Número de unidades de aprendizaje con plan de clase elaborado y aplicado (basado en la guía)					
Meta	Unidad de Medida	2013	2014	2015	2016
PUAS que incluyan plan de clase	Programas de unidades de aprendizaje	20	0	0	0

ESTRATEGIA 1.1.1.3. Evaluar y redefinir la actividad de tutoría

Acción					
Actualizar los lineamientos y elaborar manuales de tutorías y difundirlos					
Indicador					
Número de manuales de tutorías elaborados por las unidades académicas (ua)					
Meta	Unidad de Medida	2013	2014	2015	2016
Actualización de manual de tutorías	Manual de tutorías actualizado	1	0	1	0
Indicador					
Reporte de actividades realizadas para difundir lineamientos y manuales					
Meta	Unidad de Medida	2013	2014	2015	2016
Plática a estudiantes de formación básica	Plática semestral	2	0	0	0
Plática con estudiantes de tronco común	Reporte	0	2	2	2
Acción					
Capacitar a los docentes en la función de tutoría					
Indicador					
Número de tutores capacitados en la actividad de tutoría					
Meta	Unidad de Medida	2013	2014	2015	2016

Capacitar a docentes en las actividades de docencia	Curso de capacitación por semestre	2	0	0	0
Acción					
Informar a los tutores acerca del resultado de su evaluación como tutor					
Indicador					
Porcentaje de tutores que recibieron evaluación de alumnos y directivos					
Meta	Unidad de Medida	2013	2014	2015	2016
Cuestionario de evaluación por parte de estudiantes	Aplicación de cuestionario por semestre	2	0	0	0
Informar a tutores sobre resultados de evaluación	Reporte de junta donde se informan resultados	0	2	2	2
Acción					
Capacitar a directivos y responsables del área respecto a las estrategias de seguimiento a la trayectoria del estudiante e identificación de problemáticas que pudieran conducir a la reprobación o deserción de los estudios					
Indicador					
Número de personal capacitado en estrategias de seguimiento a la trayectoria del alumno					
Meta	Unidad de Medida	2013	2014	2015	2016
Curso de capacitación por parte de la coordinación de formación básica de la UABC	Curso de capacitación por año	1	0	0	0

ESTRATEGIA 1.1.1.4. Promover el aprendizaje en ambientes laborales reales

Acción					
Crear un programa de enlace en las unidades receptoras para la inducción, capacitación y adiestramiento en el registro de estancias de aprendizaje					
Indicador					
Número de UA con programa de enlace en unidades receptoras para la inducción y capacitación en el registro de estancias de aprendizaje					
Meta	Unidad de Medida	2013	2014	2015	2016
Firma de convenios específicos con unidades receptoras de estancias de aprendizaje	Firma de convenio específico por año	1	1	1	1

ESTRATEGIA 1.1.1.5. Promover la investigación en los alumnos de licenciatura

Acción					
Fomentar la inclusión de los estudiantes en las actividades de investigación de las ua con valor en créditos					
Indicador					
Número de académicos informados acerca de las modalidades de obtención de créditos por investigación y que aplican la modalidad					
Meta	Unidad de Medida	2013	2014	2015	2016
Juntas de información con profesores investigadores	Junta por semestre con profesores investigadores	1	0	0	0
Indicador					
Número de alumnos que obtuvieron créditos curriculares vía investigación					
Meta	Unidad de Medida	2013	2014	2015	2016

Alumnos que obtuvieron créditos participando en proyecto de investigación	Reporte de alumnos que participaron.	0	1	1	1
Inclusión de estudiantes en proyectos de investigación con financiamiento UABC o externo	Inclusión de estudiantes	5	0	0	0

POLÍTICA 2: FORTALECIMIENTO DE LA INVESTIGACIÓN

INICIATIVA GENERAL 2.1. IMPULSO A LA INVESTIGACIÓN

INICIATIVA ESPECIFICA 2.1.1. Investigación en respuesta a las necesidades del entorno y en apoyo a las demás funciones sustantivas

ESTRATEGIA 2.1.1.6. Promover la difusión y divulgación de los resultados de investigación

Acción					
Difundir los resultados de investigación y propiciar su divulgación					
Indicador					
Reporte de la difusión y de la divulgación de los resultados de investigación en los medios universitarios y extra universitarios					
Meta	Unidad de Medida	2013	2014	2015	2016
Publicaciones en revistas arbitradas de ensayos, reseñas de libros, libros y ponencias en extenso en las áreas de economía, política, administración pública y relaciones internacionales	Publicaciones	5	1	1	1

Fortaleza 4.

Maestros de asignatura con experiencia en el mercado laboral

POLÍTICA 1: IMPULSO A LA FORMACIÓN DE LOS ALUMNOS

INICIATIVA GENERAL 1.1. Fortalecimiento del modelo educativo de la universidad

INICIATIVA ESPECIFICA 1.1.1. Revisión del modelo educativo y de su Implementación

ESTRATEGIA 1.1.1.1. Evaluar y revisar el modelo educativo

Acción					
Desarrollar una guía para la planeación de clase, talleres y laboratorios basados en competencias					
Indicador					
Número de académicos (de tiempo completo, medio tiempo y asignatura) capacitados en el uso de la guía al año					
Meta	Unidad de Medida	2013	2014	2015	2016
Docentes capacitados en la elaboración del plan de clase	Docentes capacitados	22	0	0	0
Indicador					
Número de unidades de aprendizaje con plan de clase elaborado y aplicado (basado en la guía)					
Meta	Unidad de Medida	2013	2014	2015	2016
PUAS que incluyan plan de clase	Programas de unidades de aprendizaje	20	0	0	0

ESTRATEGIA 1.1.1.3. Evaluar y redefinir la actividad de tutoría

Acción					
Actualizar los lineamientos y elaborar manuales de tutorías y difundirlos					
Indicador					
Número de manuales de tutorías elaborados por las unidades académicas (ua)					
Meta	Unidad de Medida	2013	2014	2015	2016
Actualización de manual de tutorías	Manual de tutorías actualizado	1	0	1	0
Indicador					
Reporte de actividades realizadas para difundir lineamientos y manuales					
Meta	Unidad de Medida	2013	2014	2015	2016
Plática a estudiantes de formación básica	Plática semestral	2	0	0	0
Plática con estudiantes de tronco común	Reporte	0	2	2	2
Acción					
Capacitar a los docentes en la función de tutoría					
Indicador					
Número de tutores capacitados en la actividad de tutoría					
Meta	Unidad de Medida	2013	2014	2015	2016

Capacitar a docentes en las actividades de docencia	Curso de capacitación por semestre	2	0	0	0
Acción					
Informar a los tutores acerca del resultado de su evaluación como tutor					
Indicador					
Porcentaje de tutores que recibieron evaluación de alumnos y directivos					
Meta	Unidad de Medida	2013	2014	2015	2016
Informar a tutores sobre resultados de evaluación	Reporte de junta donde se informan resultados	0	2	2	2
Cuestionario de evaluación por parte de estudiantes	Aplicación de cuestionario por semestre	2	0	0	0
Acción					
Capacitar a directivos y responsables del área respecto a las estrategias de seguimiento a la trayectoria del estudiante e identificación de problemáticas que pudieran conducir a la reprobación o deserción de los estudios					
Indicador					
Número de personal capacitado en estrategias de seguimiento a la trayectoria del alumno					
Meta	Unidad de Medida	2013	2014	2015	2016
Curso de capacitación por parte de la coordinación de formación básica de la UABC	Curso de capacitación por año	1	0	0	0

ESTRATEGIA 1.1.1.4. Promover el aprendizaje en ambientes laborales reales

Acción					
Crear un programa de enlace en las unidades receptoras para la inducción, capacitación y adiestramiento en el registro de estancias de aprendizaje					
Indicador					
Número de UA con programa de enlace en unidades receptoras para la inducción y capacitación en el registro de estancias de aprendizaje					
Meta	Unidad de Medida	2013	2014	2015	2016
Firma de convenios específicos con unidades receptoras de estancias de aprendizaje	Firma de convenio específico por año	1	1	1	1

ESTRATEGIA 1.1.1.5. Promover la investigación en los alumnos de licenciatura

Acción					
Fomentar la inclusión de los estudiantes en las actividades de investigación de las ua con valor en créditos					
Indicador					
Número de académicos informados acerca de las modalidades de obtención de créditos por investigación y que aplican la modalidad					
Meta	Unidad de Medida	2013	2014	2015	2016
Juntas de información con profesores investigadores	Junta por semestre con profesores investigadores	1	0	0	0
Indicador					
Número de alumnos que obtuvieron créditos curriculares vía investigación					
Meta	Unidad de Medida	2013	2014	2015	2016

Alumnos que obtuvieron créditos participando en proyecto de investigación	Reporte de alumnos que participaron.	0	1	1	1
---	--------------------------------------	---	---	---	---

INICIATIVA ESPECIFICA 1.1.2. Apoyo a la formación integral de los alumnos

ESTRATEGIA 1.1.2.4. Desarrollar la capacidad emprendedora en los alumnos

Acción					
Fomentar la cultura emprendedora entre los alumnos					
Indicador					
Reporte de actividades realizadas para el fomento de la cultura emprendedora					
Meta	Unidad de Medida	2013	2014	2015	2016
Impulsar actividades encaminadas al fomento de la cultura emprendedora	Reporte de actividades de impulso a cultura emprendedora	0	2	2	2

POLÍTICA 5: MEJORAMIENTO DE LA HABILITACIÓN DEL PERSONAL UNIVERSITARIO

INICIATIVA GENERAL 5.1. FORMACIÓN Y CAPACITACIÓN DEL PERSONAL

INICIATIVA ESPECIFICA 5.1.1. Formación y capacitación del personal académico

ESTRATEGIA 5.1.1.5. Capacitar a los profesores de nuevo ingreso en temas pedagógicos y de competencias

Acción					
Ofrecer cursos de capacitación en temas pedagógicos y de competencias a los profesores de nuevo ingreso					
Indicador					
Número de profesores de nuevo ingreso capacitados y que acreditaron cursos pedagógicos y de competencias / total profesores de nuevo ingreso					
Meta	Unidad de Medida	2013	2014	2015	2016
Cursos de capacitación a profesores de nuevo ingreso en aspectos pedagógicos	Curso de capacitación	3	0	0	0
Profesores de nuevo ingreso capacitados	Reporte de profesores de nuevo ingreso capacitados	0	3	3	0

Fortaleza 5.

Dos programas educativos acreditados

POLÍTICA 1: IMPULSO A LA FORMACIÓN DE LOS ALUMNOS

INICIATIVA GENERAL 1.1. Fortalecimiento del modelo educativo de la universidad

INICIATIVA ESPECIFICA 1.1.1. Revisión del modelo educativo y de su Implementación

ESTRATEGIA 1.1.1.1. Evaluar y revisar el modelo educativo

Acción					
Desarrollar una guía para la planeación de clase, talleres y laboratorios basados en competencias					
Indicador					
Número de unidades de aprendizaje con plan de clase elaborado y aplicado (basado en la guía)					
Meta	Unidad de Medida	2013	2014	2015	2016
PUAS que incluyan plan de clase	Programas de unidades de aprendizaje	20	0	0	0

INICIATIVA GENERAL 1.2. FORMACIÓN PERTINENTE Y DE BUENA CALIDAD EN RESPUESTA A LAS NECESIDADES SOCIALES

INICIATIVA ESPECIFICA 1.2.1. Aseguramiento de la pertinencia y buena calidad de los programas educativos de licenciatura y posgrado

ESTRATEGIA 1.2.1.2. Asegurar la buena calidad de los programas educativos de licenciatura

Acción					
Apoyar y dar seguimiento a nivel central, al cumplimiento de las recomendaciones de los organismos acreditadores					
Indicador					
Número de recomendaciones a atender por PE					
Meta	Unidad de Medida	2013	2014	2015	2016
Atención a las recomendaciones de los organismos acreditadores	Atención a recomendaciones	10	0	0	0
Indicador					
Número de recomendaciones atendidas por PE					
Meta	Unidad de Medida	2013	2014	2015	2016
Atender las recomendaciones de organismo acreditador ACCECISO	Reporte de atención a recomendaciones	0	1	1	1

POLÍTICA 3: AMPLIACIÓN DE LA PRESENCIA DE LA UABC EN LA COMUNIDAD

INICIATIVA GENERAL 3.1. REFORZAMIENTO Y ARTICULACIÓN DE LA PRESENCIA DE LA UNIVERSIDAD EN LA COMUNIDAD

INICIATIVA ESPECIFICA 3.1.1. Fortalecimiento de la vinculación de la Universidad con el entorno

ESTRATEGIA 3.1.1.1. Mejorar la gestión de la vinculación

Acción					
Favorecer encuentros con unidades receptoras y/o empleadores					
Indicador					
Número de encuentros de la UA con unidades receptoras					
Meta	Unidad de Medida	2013	2014	2015	2016
Reuniones con empleadores	Reunión	2	0	0	0
Acción					
Impulsar la firma de convenios para la realización de estancias de alumnos en establecimientos de los sectores, social, público y privado					
Indicador					
Número de PVVC					
Meta	Unidad de Medida	2013	2014	2015	2016
Impulsar programas de vinculación con valor curricular	Programa de vinculación con valor en créditos	1	1	1	1

Fortaleza 6.

Incorporación de egresados al mercado laboral

POLÍTICA 1: IMPULSO A LA FORMACIÓN DE LOS ALUMNOS

INICIATIVA GENERAL 1.1. Fortalecimiento del modelo educativo de la universidad

INICIATIVA ESPECIFICA 1.1.2. Apoyo a la formación integral de los alumnos

ESTRATEGIA 1.1.2.2. Fortalecer la formación en valores en los alumnos

Acción					
Instrumentar acciones en las unidades académicas que fortalezcan la formación en valores					
Indicador					
Reporte de las actividades realizadas					
Meta	Unidad de Medida	2013	2014	2015	2016
Conferencias sobre formación de valores	conferencia	2	0	0	0
Realizar actividades encaminadas al fortalecimiento en la formación de valores	Reporte	0	1	1	1

ESTRATEGIA 1.1.2.3. Promover el aprendizaje de una lengua extranjera

Acción					
Ofrecer y dar seguimiento a los programas de lenguas extranjeras que se imparten en las propias UA con apoyo de la Facultad de Idiomas					
Indicador					
Número de cursos y turnos en los que se ofrecen cursos de lenguas extranjeras en la UA					
Meta	Unidad de Medida	2013	2014	2015	2016
Cursos intersemestrales del idioma inglés	Curso intersemestral	4	0	0	0
Indicador					
Reporte de cursos de inglés u otro idioma realizados en intersemestre					
Meta	Unidad de Medida	2013	2014	2015	2016
Impulso al desarrollo de cursos de lenguas extranjeras realizados en intersemestres	Reporte de cursos de lenguas extranjeras impartidos en la FCSyP	0	2	2	2

ESTRATEGIA 1.1.2.4. Desarrollar la capacidad emprendedora en los alumnos

Acción					
Fomentar la cultura emprendedora entre los alumnos					
Indicador					
Número de iniciativas emprendedoras comercializadas					
Meta	Unidad de Medida	2013	2014	2015	2016
Exposición final de trabajos del curso curricular del PE de economía sobre	Exposición	1	0	0	0

formación de emprendedores	Exposición	1	0	0	0
Indicador					
Reporte de actividades realizadas para el fomento de la cultura emprendedora					
Meta	Unidad de Medida	2013	2014	2015	2016
Impulsar actividades encaminadas al fomento de la cultura emprendedora	Reporte de actividades de impulso a cultura emprendedora	0	2	2	2

INICIATIVA GENERAL 1.2. FORMACIÓN PERTINENTE Y DE BUENA CALIDAD EN RESPUESTA A LAS NECESIDADES SOCIALES

INICIATIVA ESPECIFICA 1.2.1. Aseguramiento de la pertinencia y buena calidad de los programas educativos de licenciatura y posgrado

ESTRATEGIA 1.2.1.2. Asegurar la buena calidad de los programas educativos de licenciatura

Acción					
Apoyar y dar seguimiento a nivel central, al cumplimiento de las recomendaciones de los organismos acreditadores					
Indicador					
Número de recomendaciones a atender por PE					
Meta	Unidad de Medida	2013	2014	2015	2016
Atención a las recomendaciones de los organismos acreditadores	Atención a recomendaciones	10	0	0	0
Indicador					
Número de recomendaciones atendidas por PE					
Meta	Unidad de Medida	2013	2014	2015	2016
Atender las recomendaciones de organismo acreditador ACCECISO	Reporte de atención a recomendaciones	0	1	1	1

POLÍTICA 3: AMPLIACIÓN DE LA PRESENCIA DE LA UABC EN LA COMUNIDAD

INICIATIVA GENERAL 3.1. REFORZAMIENTO Y ARTICULACIÓN DE LA PRESENCIA DE LA UNIVERSIDAD EN LA COMUNIDAD

INICIATIVA ESPECIFICA 3.1.1. Fortalecimiento de la vinculación de la Universidad con el entorno

ESTRATEGIA 3.1.1.1. Mejorar la gestión de la vinculación

Acción					
Impulsar el funcionamiento de los Consejos de Vinculación para el acercamiento con los sectores social, público y privado					
Indicador					
Número de sesiones del Consejo de Vinculación realizadas en cada UA					
Meta	Unidad de Medida	2013	2014	2015	2016
Juntas con consejo de vinculación de la Facultad	Juntas de consejo de vinculación	3	1	1	1

Fortaleza 7.

Maestría en administración pública dentro del Padrón Nacional de Posgrados de Calidad

POLÍTICA 1: IMPULSO A LA FORMACIÓN DE LOS ALUMNOS

INICIATIVA GENERAL 1.1. Fortalecimiento del modelo educativo de la universidad

INICIATIVA ESPECIFICA 1.1.1. Revisión del modelo educativo y de su Implementación

ESTRATEGIA 1.1.1.5. Promover la investigación en los alumnos de licenciatura

Acción					
Fomentar la inclusión de los estudiantes en las actividades de investigación de las ua con valor en créditos					
Indicador					
Número de alumnos que obtuvieron créditos curriculares vía investigación					
Meta	Unidad de Medida	2013	2014	2015	2016
Inclusión de estudiantes en proyectos de investigación con financiamiento UABC o externo	Inclusión de estudiantes	5	0	0	0

INICIATIVA GENERAL 1.2. FORMACIÓN PERTINENTE Y DE BUENA CALIDAD EN RESPUESTA A LAS NECESIDADES SOCIALES

INICIATIVA ESPECIFICA 1.2.1. Aseguramiento de la pertinencia y buena calidad de los programas educativos de licenciatura y posgrado

ESTRATEGIA 1.2.1.2. Asegurar la buena calidad de los programas educativos de licenciatura

Acción					
Apoyar y dar seguimiento a nivel central, al cumplimiento de las recomendaciones de los organismos acreditadores					
Indicador					
Número de recomendaciones a atender por PE					
Meta	Unidad de Medida	2013	2014	2015	2016
Atención a las recomendaciones de los organismos acreditadores	Atención a recomendaciones	10	0	0	0

ESTRATEGIA 1.2.1.3. Asegurar la buena calidad de los programas educativos de posgrado

Acción					
Acompañar y dar seguimiento a los programas de posgrado que se encuentran, o están en proceso de ser, incorporados al PNPC					
Indicador					
Reporte semestral o anual de avance de indicadores PNPC por PE					
Meta	Unidad de Medida	2013	2014	2015	2016
Autoevaluación del programa de maestría	Documento de autoevaluación	1	0	0	0
Indicador					
Número de recomendaciones atendidas por programa educativo					
Meta	Unidad de Medida	2013	2014	2015	2016
Atención a recomendaciones del	Atencion	9	0	0	0

organismo acreditador	recomendaciones	9	0	0	0
Indicador					
Bitácora de avance por PE próximo a evaluar					
Meta	Unidad de Medida	2013	2014	2015	2016
Recomendaciones atendidas del programa educativo	Atencion recomendaciones	9	0	0	0

POLÍTICA 2: FORTALECIMIENTO DE LA INVESTIGACIÓN

INICIATIVA GENERAL 2.1. IMPULSO A LA INVESTIGACIÓN

INICIATIVA ESPECIFICA 2.1.1. Investigación en respuesta a las necesidades del entorno y en apoyo a las demás funciones sustantivas

ESTRATEGIA 2.1.1.6. Promover la difusión y divulgación de los resultados de investigación

Acción					
Difundir los resultados de investigación y propiciar su divulgación					
Indicador					
Reporte de la difusión y de la divulgación de los resultados de investigación en los medios universitarios y extra universitarios					
Meta	Unidad de Medida	2013	2014	2015	2016
Publicaciones en revistas arbitradas de ensayos, reseñas de libros, libros y ponencias en extenso en las áreas de economía, política, administración pública y relaciones internacionales	Publicaciones	5	1	1	1

INICIATIVA ESPECIFICA 2.1.2. Consolidación de los cuerpos académicos

ESTRATEGIA 2.1.2.1. Consolidar los cuerpos académicos

Acción					
Dar seguimiento y evaluar los cuerpos académicos (CA) para propiciar el mejoramiento de sus niveles de consolidación					
Indicador					
Reporte de recomendaciones atendidas por CA					
Meta	Unidad de Medida	2013	2014	2015	2016
Atender recomendaciones de PROMEP	Reporte	2	0	0	0

Fortaleza 8.

Difusión de la producción académica a través de publicaciones, ponencias y conferencias.

POLÍTICA 1: IMPULSO A LA FORMACIÓN DE LOS ALUMNOS

INICIATIVA GENERAL 1.2. FORMACIÓN PERTINENTE Y DE BUENA CALIDAD EN RESPUESTA A LAS NECESIDADES SOCIALES

INICIATIVA ESPECIFICA 1.2.1. Aseguramiento de la pertinencia y buena calidad de los programas educativos de licenciatura y posgrado

ESTRATEGIA 1.2.1.2. Asegurar la buena calidad de los programas educativos de licenciatura

Acción					
Apoyar y dar seguimiento a nivel central, al cumplimiento de las recomendaciones de los organismos acreditadores					
Indicador					
Número de recomendaciones atendidas por PE					
Meta	Unidad de Medida	2013	2014	2015	2016
Atender las recomendaciones de organismo acreditador ACCECISO	Reporte de atención a recomendaciones	0	1	1	1

POLÍTICA 2: FORTALECIMIENTO DE LA INVESTIGACIÓN

INICIATIVA GENERAL 2.1. IMPULSO A LA INVESTIGACIÓN

INICIATIVA ESPECIFICA 2.1.1. Investigación en respuesta a las necesidades del entorno y en apoyo a las demás funciones sustantivas

ESTRATEGIA 2.1.1.6. Promover la difusión y divulgación de los resultados de investigación

Acción					
Difundir los resultados de investigación y propiciar su divulgación					
Indicador					
Reporte de la difusión y de la divulgación de los resultados de investigación en los medios universitarios y extra universitarios					
Meta	Unidad de Medida	2013	2014	2015	2016
Publicaciones en revistas arbitradas de ensayos, reseñas de libros, libros y ponencias en extenso en las áreas de economía, política, administración pública y relaciones internacionales	Publicaciones	5	1	1	1

INICIATIVA ESPECIFICA 2.1.2. Consolidación de los cuerpos académicos

ESTRATEGIA 2.1.2.1. Consolidar los cuerpos académicos

Acción					
Dar seguimiento y evaluar los cuerpos académicos (CA) para propiciar el mejoramiento de sus niveles de consolidación					
Indicador					
Reporte de recomendaciones atendidas por CA					
Meta	Unidad de Medida	2013	2014	2015	2016

Atender recomendaciones de PROMEP	Reporte	2	0	0	0
-----------------------------------	---------	---	---	---	---

POLÍTICA 3: AMPLIACIÓN DE LA PRESENCIA DE LA UABC EN LA COMUNIDAD

INICIATIVA GENERAL 3.1. REFORZAMIENTO Y ARTICULACIÓN DE LA PRESENCIA DE LA UNIVERSIDAD EN LA COMUNIDAD

INICIATIVA ESPECIFICA 3.1.2. Fomento y promoción de las actividades culturales, artísticas y deportivas

ESTRATEGIA 3.1.2.1. Promover las actividades culturales y artísticas en los espacios universitarios y comunitarios

Acción					
Establecer un programa para impulsar la difusión cultural y la divulgación de conocimiento					
Indicador					
Reporte de los eventos de divulgación realizados (con número de asistentes cuando corresponda)					
Meta	Unidad de Medida	2013	2014	2015	2016
Fomentar la divulgación del conocimiento a través de conferencias y presentaciones de libros	Reporte	0	1	1	1

POLÍTICA 6: SERVICIOS EFICIENTES A USUARIOS INTERNOS Y EXTERNOS

INICIATIVA GENERAL 6.1. FORTALECIMIENTO DE LOS SERVICIOS UNIVERSITARIOS

INICIATIVA ESPECIFICA 6.1.2. Fortalecimiento de los servicios de apoyo a las funciones sustantivas y de la gestión

ESTRATEGIA 6.1.2.2. Fortalecer los servicios bibliotecarios

Acción					
Mantener disponible en las bibliotecas la bibliografía obligatoria de las unidades de aprendizaje de los programas educativos (PE)					
Indicador					
Resultado del análisis de bibliografía básica solicitada (en cartas descriptivas), tanto impresa como electrónica y los libros en existencia por PE					
Meta	Unidad de Medida	2013	2014	2015	2016
Compra de bibliografía general faltante	Libros por carrera	60	10	10	10

Fortaleza 9.

Espacios físicos limpios y con buena imagen.

POLÍTICA 6: SERVICIOS EFICIENTES A USUARIOS INTERNOS Y EXTERNOS

INICIATIVA GENERAL 6.1. FORTALECIMIENTO DE LOS SERVICIOS UNIVERSITARIOS

INICIATIVA ESPECIFICA 6.1.2. Fortalecimiento de los servicios de apoyo a las funciones sustantivas y de la gestión

ESTRATEGIA 6.1.2.2. Fortalecer los servicios bibliotecarios

Acción					
Mantener disponible en las bibliotecas la bibliografía obligatoria de las unidades de aprendizaje de los programas educativos (PE)					
Indicador					
Resultado del análisis de bibliografía básica solicitada (en cartas descriptivas), tanto impresa como electrónica y los libros en existencia por PE					
Meta	Unidad de Medida	2013	2014	2015	2016
Compra de bibliografía general faltante	Libros por carrera	60	10	10	10

POLÍTICA 8: OPTIMIZACIÓN DE LA INFRAESTRUCTURA Y EQUIPAMIENTO EDUCATIVOS

INICIATIVA GENERAL 8.1. INFRAESTRUCTURA Y EQUIPAMIENTO ADECUADOS PARA LA OPERACIÓN DE LAS FUNCIONES UNIVERSITARIAS

INICIATIVA ESPECIFICA 8.1.2. Modernización del equipamiento de apoyo al proceso enseñanza-aprendizaje

ESTRATEGIA 8.1.2.1. Atender los requerimientos de la operación de los programas educativos en función de su impacto

Acción					
Realizar un diagnóstico para detectar necesidades de reemplazo de equipos de laboratorio obsoletos, así como los faltantes para atender debidamente el proceso de enseñanza-aprendizaje de los alumnos					
Indicador					
Programa de reemplazo de equipo obsoleto y/o inservible					
Meta	Unidad de Medida	2013	2014	2015	2016
Diagnóstico de necesidades de reemplazo de equipo de laboratorio obsoletos	Diagnóstico	1	1	1	1
Indicador					
Reportes de reemplazo					
Meta	Unidad de Medida	2013	2014	2015	2016
Elaborar reporte de reemplazo de equipo de laboratorio obsoletos	reporte	1	1	1	1

EJE 2: RESPONSABILIDAD AMBIENTAL DE LA UABC

ESTRATEGIA 2.1. Promover el respeto al medio ambiente en la comunidad universitaria

Acción
Realizar campañas de ahorro de energía

Indicador					
Reporte de actividades realizadas por unidad académica y dependencia administrativa					
Meta	Unidad de Medida	2013	2014	2015	2016
Reporte sobre actividades realizadas para campañas de ahorro de energía	Reporte	1	1	1	1

METAS OPERATIVAS

Estrategia	Meta	Unidad Medida	2013	2014	2015	2016
Embelllecimiento de la unidad académica	Jardín exterior frontal de la Facultad	Jardín	1	0	0	0
Embelllecimiento de la unidad académica	Enlosetado de la plaza interna de la Unidad Académica	Enlosetado de plaza	0	0	1	0
Acondicionamiento de espacios físicos de la unidad académica	Pintar la sala audiovisual de la Facultad	sala audiovisual pintada	1	0	0	0
Acondicionamiento de espacios físicos de la unidad académica	Compra de sonido para sala audiovisual	Aparato de sonido	0	0	1	0
Acondicionamiento de espacios físicos de la unidad académica	Alfombrado sala de taller 2	Alfombra sala de taller 2	0	1	0	0

Fortaleza 10.

Disposición a capacitarse por parte de empleados administrativos

POLÍTICA 5: MEJORAMIENTO DE LA HABILITACIÓN DEL PERSONAL UNIVERSITARIO

INICIATIVA GENERAL 5.1. FORMACIÓN Y CAPACITACIÓN DEL PERSONAL

INICIATIVA ESPECIFICA 5.1.2. Capacitación del personal administrativo para el mejoramiento del servicio

ESTRATEGIA 5.1.2.1. Capacitar al personal administrativo en atención a usuarios y temas técnicos especializados de su área

Acción					
Implementar un programa de capacitación sobre la cultura de la calidad en el servicio y la atención a usuarios y al público					
Indicador					
Número de empleados administrativos capacitados					
Meta	Unidad de Medida	2013	2014	2015	2016
Capacitar a los empleados administrativos en los principios de una cultura de calidad en el servicio	Empleados capacitados	7	3	3	3

Fortaleza 11.

Respeto a la normatividad en cuanto al ejercicio de los recursos

POLÍTICA 7: NORMATIVIDAD Y ESTRUCTURA ORGANIZACIONAL ACORDES CON LOS REQUERIMIENTOS DE LA UNIVERSIDAD

INICIATIVA GENERAL 7.1. ACTUALIZACIÓN DE LA NORMATIVIDAD Y DE LA ESTRUCTURA ORGANIZACIONAL

INICIATIVA ESPECIFICA 7.1.1. Revisión y actualización de los diferentes ordenamientos universitarios

ESTRATEGIA 7.1.1.2. Revisar y, en su caso, modificar estatutos y reglamentos universitarios para adecuarlos al funcionamiento institucional

Acción					
Actualizar el reglamento interno de la FCSyP de acuerdo a la realidad Institucional.					
Indicador					
Actualizar reglamento interno de la FCSyP					
Meta	Unidad de Medida	2013	2014	2015	2016
Actualizar el reglamento interno de la FCSyP	Reporte de propuestas de cambio al reglamento interno de la FCSyP	0	1	0	1

INICIATIVA ESPECIFICA 7.1.2. Revisión de la estructura organizacional y funciones de las dependencias de la administración

ESTRATEGIA 7.1.2.1. Revisar y en su caso, modificar la estructura y funciones de las dependencias de la administración central

Acción					
Actualizar el manual de funciones para que este acorde con la realidad institucional actual					
Indicador					
Actualizar el manual de funciones para que este acorde con la realidad institucional actual					
Meta	Unidad de Medida	2013	2014	2015	2016
Actualizar el manual de funciones para que este acorde con la realidad institucional actual	Reporte de actualizaciones al Manual de funciones	0	1	0	0

Fortaleza 12.

Nuevos académicos que se incorporan a la planta docente

POLÍTICA 5: MEJORAMIENTO DE LA HABILITACIÓN DEL PERSONAL UNIVERSITARIO

INICIATIVA GENERAL 5.1. FORMACIÓN Y CAPACITACIÓN DEL PERSONAL

INICIATIVA ESPECIFICA 5.1.1. Formación y capacitación del personal académico

ESTRATEGIA 5.1.1.1. Mejorar la formación del profesorado para el fortalecimiento de los programas educativos y el aprendizaje de los alumnos

Acción					
Establecer un programa de capacitación de docentes del área básica para fortalecer conocimientos disciplinarios					
Indicador					
Número de UA con programa de actualización docente del área básica					
Meta	Unidad de Medida	2013	2014	2015	2016
Curso de capacitación pedagógica para maestros de formación básica	Cursos de capacitación	2	1	1	1
Indicador					
Número de cursos impartidos en cada UA					
Meta	Unidad de Medida	2013	2014	2015	2016
Fomentar el uso de tecnologías a la educación	Cursos de capacitación	1	0	1	0

ESTRATEGIA 5.1.1.3. Capacitar y evaluar al profesorado en la aplicación del enfoque por competencias en la actividad docente

Acción					
Promover la asistencia de los docentes a cursos de capacitación en la aplicación del enfoque por competencias (elaboración de cartas descriptivas, planes de clase, estrategias docentes en el aula, elaboración de material didáctico, evaluación, planeaci...					
Indicador					
Número de docentes que acreditaron cursos de capacitación					
Meta	Unidad de Medida	2013	2014	2015	2016
Impartición de cursos a maestros para su capacitación didáctica con enfoque de competencias	Relación de constancias de asistencia	0	1	1	1

ESTRATEGIA 5.1.1.5. Capacitar a los profesores de nuevo ingreso en temas pedagógicos y de competencias

Acción					
Ofrecer cursos de capacitación en temas pedagógicos y de competencias a los profesores de nuevo ingreso					
Indicador					
Número de profesores de nuevo ingreso capacitados y que acreditaron cursos pedagógicos y de competencias / total profesores de nuevo ingreso					
Meta	Unidad de Medida	2013	2014	2015	2016
Profesores de nuevo ingreso capacitados	Reporte de profesores de nuevo ingreso capacitados	0	3	3	0

Cursos de capacitación a profesores de nuevo ingreso en aspectos pedagógicos	Curso de capacitación	3	0	0	0
--	-----------------------	---	---	---	---

POLÍTICA 7: NORMATIVIDAD Y ESTRUCTURA ORGANIZACIONAL ACORDES CON LOS REQUERIMIENTOS DE LA UNIVERSIDAD

INICIATIVA GENERAL 7.1. ACTUALIZACIÓN DE LA NORMATIVIDAD Y DE LA ESTRUCTURA ORGANIZACIONAL

INICIATIVA ESPECIFICA 7.1.1. Revisión y actualización de los diferentes ordenamientos universitarios

ESTRATEGIA 7.1.1.2. Revisar y, en su caso, modificar estatutos y reglamentos universitarios para adecuarlos al funcionamiento institucional

Acción					
Actualizar el reglamento interno de la FCSyP de acuerdo a la realidad Institucional.					
Indicador					
Actualizar reglamento interno de la FCSyP					
Meta	Unidad de Medida	2013	2014	2015	2016
Actualizar el reglamento interno de la FCSyP	Reporte de propuestas de cambio al reglamento interno de la FCSyP	0	1	0	1

INICIATIVA ESPECIFICA 7.1.2. Revisión de la estructura organizacional y funciones de las dependencias de la administración

ESTRATEGIA 7.1.2.1. Revisar y en su caso, modificar la estructura y funciones de las dependencias de la administración central

Acción					
Actualizar el manual de funciones para que este acorde con la realidad institucional actual					
Indicador					
Actualizar el manual de funciones para que este acorde con la realidad institucional actual					
Meta	Unidad de Medida	2013	2014	2015	2016
Actualizar el manual de funciones para que este acorde con la realidad institucional actual	Reporte de actualizaciones al Manual de funciones	0	1	0	0

Fortaleza 13.

Profesores de tiempo completo con amplia experiencia laboral

POLÍTICA 1: IMPULSO A LA FORMACIÓN DE LOS ALUMNOS

INICIATIVA GENERAL 1.1. Fortalecimiento del modelo educativo de la universidad

INICIATIVA ESPECIFICA 1.1.1. Revisión del modelo educativo y de su Implementación

ESTRATEGIA 1.1.1.1. Evaluar y revisar el modelo educativo

Acción					
Desarrollar un plan integral para la difusión, capacitación y evaluación del impacto del modelo educativo					
Indicador					
Número de académicos capacitados por unidad académica al año en el modelo educativo					
Meta	Unidad de Medida	2013	2014	2015	2016
organizar cursos de capacitación a los académicos de la FCSyP en el modelo educativo de la UABC	Reporte de maestros capacitados	0	1	1	1

POLÍTICA 5: MEJORAMIENTO DE LA HABILITACIÓN DEL PERSONAL UNIVERSITARIO

INICIATIVA GENERAL 5.1. FORMACIÓN Y CAPACITACIÓN DEL PERSONAL

INICIATIVA ESPECIFICA 5.1.1. Formación y capacitación del personal académico

ESTRATEGIA 5.1.1.1. Mejorar la formación del profesorado para el fortalecimiento de los programas educativos y el aprendizaje de los alumnos

Acción					
Establecer un programa de capacitación de docentes del área básica para fortalecer conocimientos disciplinarios					
Indicador					
Número de UA con programa de actualización docente del área básica					
Meta	Unidad de Medida	2013	2014	2015	2016
Curso de capacitación pedagógica para maestros de formación básica	Cursos de capacitación	2	1	1	1
Indicador					
Número de cursos impartidos en cada UA					
Meta	Unidad de Medida	2013	2014	2015	2016
Fomentar el uso de tecnologías a la educación	Cursos de capacitación	1	0	1	0

ESTRATEGIA 5.1.1.3. Capacitar y evaluar al profesorado en la aplicación del enfoque por competencias en la actividad docente

Acción					
Promover la asistencia de los docentes a cursos de capacitación en la aplicación del enfoque por competencias (elaboración de cartas descriptivas, planes de clase, estrategias docentes en el aula, elaboración de material didáctico, evaluación, planeaci...					

Indicador					
Número de docentes que acreditaron cursos de capacitación					
Meta	Unidad de Medida	2013	2014	2015	2016
Impartición de cursos a maestros para su capacitación didáctica con enfoque de competencias	Relación de constancias de asistencia	0	1	1	1

EJE 3: PARTICIPACIÓN, TRANSPARENCIA Y RENDICIÓN DE CUENTAS

ESTRATEGIA 3.2. Promover la cultura de la transparencia y de la rendición de cuentas en las unidades académicas y dependencias administrativas

Acción					
Establecer la obligatoriedad para los directores de informar a la comunidad de la unidad académica sobre la distribución y uso de los recursos (ordinarios y extraordinarios) de que dispone la unidad académica					
Indicador					
Número de UA en las que en el informe del director se incluyó información sobre los recursos ordinarios y extraordinarios disponibles y su uso					
Meta	Unidad de Medida	2013	2014	2015	2016
Informe del director de la unidad académica	Informe	1	0	0	0

Fortaleza 14.

Pertenencia a la DES de Ciencias Sociales, la cual está bien evaluada

POLÍTICA 1: IMPULSO A LA FORMACIÓN DE LOS ALUMNOS

INICIATIVA GENERAL 1.2. FORMACIÓN PERTINENTE Y DE BUENA CALIDAD EN RESPUESTA A LAS NECESIDADES SOCIALES

INICIATIVA ESPECIFICA 1.2.1. Aseguramiento de la pertinencia y buena calidad de los programas educativos de licenciatura y posgrado

ESTRATEGIA 1.2.1.2. Asegurar la buena calidad de los programas educativos de licenciatura

Acción					
Apoyar y dar seguimiento a nivel central, al cumplimiento de las recomendaciones de los organismos acreditadores					
Indicador					
Número de recomendaciones a atender por PE					
Meta	Unidad de Medida	2013	2014	2015	2016
Atención a las recomendaciones de los organismos acreditadores	Atención a recomendaciones	10	0	0	0

POLÍTICA 2: FORTALECIMIENTO DE LA INVESTIGACIÓN

INICIATIVA GENERAL 2.1. IMPULSO A LA INVESTIGACIÓN

INICIATIVA ESPECIFICA 2.1.1. Investigación en respuesta a las necesidades del entorno y en apoyo a las demás funciones sustantivas

ESTRATEGIA 2.1.1.6. Promover la difusión y divulgación de los resultados de investigación

Acción					
Difundir los resultados de investigación y propiciar su divulgación					
Indicador					
Reporte de la difusión y de la divulgación de los resultados de investigación en los medios universitarios y extra universitarios					
Meta	Unidad de Medida	2013	2014	2015	2016
Publicaciones en revistas arbitradas de ensayos, reseñas de libros, libros y ponencias en extenso en las áreas de economía, política, administración pública y relaciones internacionales	Publicaciones	5	1	1	1

INICIATIVA ESPECIFICA 2.1.2. Consolidación de los cuerpos académicos

ESTRATEGIA 2.1.2.1. Consolidar los cuerpos académicos

Acción					
Dar seguimiento y evaluar los cuerpos académicos (CA) para propiciar el mejoramiento de sus niveles de consolidación					
Indicador					
Reporte de recomendaciones atendidas por CA					
Meta	Unidad de Medida	2013	2014	2015	2016

Atender recomendaciones de PROMEP	Reporte	2	0	0	0
-----------------------------------	---------	---	---	---	---

EJE 3: PARTICIPACIÓN, TRANSPARENCIA Y RENDICIÓN DE CUENTAS

ESTRATEGIA 3.2. Promover la cultura de la transparencia y de la rendición de cuentas en las unidades académicas y dependencias administrativas

Acción					
Establecer la obligatoriedad para los directores de informar a la comunidad de la unidad académica sobre la distribución y uso de los recursos (ordinarios y extraordinarios) de que dispone la unidad académica					
Indicador					
Número de UA en las que en el informe del director se incluyó información sobre los recursos ordinarios y extraordinarios disponibles y su uso					
Meta	Unidad de Medida	2013	2014	2015	2016
Informe del director de la unidad académica	Informe	1	0	0	0

Fortaleza 15.

Proyectos de investigación financiados en la convocatoria interna de la UABC

POLÍTICA 1: IMPULSO A LA FORMACIÓN DE LOS ALUMNOS

INICIATIVA GENERAL 1.1. Fortalecimiento del modelo educativo de la universidad

INICIATIVA ESPECIFICA 1.1.1. Revisión del modelo educativo y de su Implementación

ESTRATEGIA 1.1.1.5. Promover la investigación en los alumnos de licenciatura

Acción					
Fomentar la inclusión de los estudiantes en las actividades de investigación de las ua con valor en créditos					
Indicador					
Número de alumnos que obtuvieron créditos curriculares vía investigación					
Meta	Unidad de Medida	2013	2014	2015	2016
Inclusión de estudiantes en proyectos de investigación con financiamiento UABC o externo	Inclusión de estudiantes	5	0	0	0

POLÍTICA 2: FORTALECIMIENTO DE LA INVESTIGACIÓN

INICIATIVA GENERAL 2.1. IMPULSO A LA INVESTIGACIÓN

INICIATIVA ESPECIFICA 2.1.1. Investigación en respuesta a las necesidades del entorno y en apoyo a las demás funciones sustantivas

ESTRATEGIA 2.1.1.6. Promover la difusión y divulgación de los resultados de investigación

Acción					
Difundir los resultados de investigación y propiciar su divulgación					
Indicador					
Reporte de la difusión y de la divulgación de los resultados de investigación en los medios universitarios y extra universitarios					
Meta	Unidad de Medida	2013	2014	2015	2016
Publicaciones en revistas arbitradas de ensayos, reseñas de libros, libros y ponencias en extenso en las áreas de economía, política, administración pública y relaciones internacionales	Publicaciones	5	1	1	1

INICIATIVA ESPECIFICA 2.1.2. Consolidación de los cuerpos académicos

ESTRATEGIA 2.1.2.1. Consolidar los cuerpos académicos

Acción					
Dar seguimiento y evaluar los cuerpos académicos (CA) para propiciar el mejoramiento de sus niveles de consolidación					
Indicador					
Reporte de recomendaciones atendidas por CA					
Meta	Unidad de Medida	2013	2014	2015	2016

Atender recomendaciones de PROMEP	Reporte	2	0	0	0
-----------------------------------	---------	---	---	---	---

Fortaleza 16.

Cuerpos académicos en consolidación

POLÍTICA 1: IMPULSO A LA FORMACIÓN DE LOS ALUMNOS

INICIATIVA GENERAL 1.1. Fortalecimiento del modelo educativo de la universidad

INICIATIVA ESPECIFICA 1.1.1. Revisión del modelo educativo y de su Implementación

ESTRATEGIA 1.1.1.5. Promover la investigación en los alumnos de licenciatura

Acción					
Fomentar la inclusión de los estudiantes en las actividades de investigación de las ua con valor en créditos					
Indicador					
Número de alumnos que obtuvieron créditos curriculares vía investigación					
Meta	Unidad de Medida	2013	2014	2015	2016
Inclusión de estudiantes en proyectos de investigación con financiamiento UABC o externo	Inclusión de estudiantes	5	0	0	0

POLÍTICA 2: FORTALECIMIENTO DE LA INVESTIGACIÓN

INICIATIVA GENERAL 2.1. IMPULSO A LA INVESTIGACIÓN

INICIATIVA ESPECIFICA 2.1.1. Investigación en respuesta a las necesidades del entorno y en apoyo a las demás funciones sustantivas

ESTRATEGIA 2.1.1.6. Promover la difusión y divulgación de los resultados de investigación

Acción					
Difundir los resultados de investigación y propiciar su divulgación					
Indicador					
Reporte de la difusión y de la divulgación de los resultados de investigación en los medios universitarios y extra universitarios					
Meta	Unidad de Medida	2013	2014	2015	2016
Publicaciones en revistas arbitradas de ensayos, reseñas de libros, libros y ponencias en extenso en las áreas de economía, política, administración pública y relaciones internacionales	Publicaciones	5	1	1	1

INICIATIVA ESPECIFICA 2.1.2. Consolidación de los cuerpos académicos

ESTRATEGIA 2.1.2.1. Consolidar los cuerpos académicos

Acción					
Dar seguimiento y evaluar los cuerpos académicos (CA) para propiciar el mejoramiento de sus niveles de consolidación					
Indicador					
Reporte de recomendaciones atendidas por CA					
Meta	Unidad de Medida	2013	2014	2015	2016

Atender recomendaciones de PROMEP	Reporte	2	0	0	0
-----------------------------------	---------	---	---	---	---

EJE 3: PARTICIPACIÓN, TRANSPARENCIA Y RENDICIÓN DE CUENTAS

ESTRATEGIA 3.2. Promover la cultura de la transparencia y de la rendición de cuentas en las unidades académicas y dependencias administrativas

Acción					
Establecer la obligatoriedad para los directores de informar a la comunidad de la unidad académica sobre la distribución y uso de los recursos (ordinarios y extraordinarios) de que dispone la unidad académica					
Indicador					
Número de UA en las que en el informe del director se incluyó información sobre los recursos ordinarios y extraordinarios disponibles y su uso					
Meta	Unidad de Medida	2013	2014	2015	2016
Informe del director de la unidad académica	Informe	1	0	0	0

Fortaleza 17.

Laboratorio de cómputo bien equipado

POLÍTICA 6: SERVICIOS EFICIENTES A USUARIOS INTERNOS Y EXTERNOS

INICIATIVA GENERAL 6.1. FORTALECIMIENTO DE LOS SERVICIOS UNIVERSITARIOS

INICIATIVA ESPECIFICA 6.1.2. Fortalecimiento de los servicios de apoyo a las funciones sustantivas y de la gestión

ESTRATEGIA 6.1.2.2. Fortalecer los servicios bibliotecarios

Acción					
Mantener disponible en las bibliotecas la bibliografía obligatoria de las unidades de aprendizaje de los programas educativos (PE)					
Indicador					
Resultado del análisis de bibliografía básica solicitada (en cartas descriptivas), tanto impresa como electrónica y los libros en existencia por PE					
Meta	Unidad de Medida	2013	2014	2015	2016
Compra de bibliografía general faltante	Libros por carrera	60	10	10	10
Acción					
Promover el uso de base de datos electrónicas entre alumnos y académicos					
Indicador					
Número de académicos capacitados en el uso del acervo electrónico					
Meta	Unidad de Medida	2013	2014	2015	2016
Solicitar cursos al Departamento de Información Académica	cursos de capacitación	2	0	1	0

EJE 2: RESPONSABILIDAD AMBIENTAL DE LA UABC

ESTRATEGIA 2.1. Promover el respeto al medio ambiente en la comunidad universitaria

Acción					
Promover el uso de medios digitales para la entrega de tareas y trabajos escolares					
Indicador					
Número de PTC que solicitan la entrega de trabajos escolares en formato digital					
Meta	Unidad de Medida	2013	2014	2015	2016
Promover el uso de medios digitales entre los maestros de la facultad	Platica inductiva	2	1	1	0

Fortaleza 18.

Maestros de tiempo completo con equipo de cómputo actualizado

POLÍTICA 5: MEJORAMIENTO DE LA HABILITACIÓN DEL PERSONAL UNIVERSITARIO

INICIATIVA GENERAL 5.1. FORMACIÓN Y CAPACITACIÓN DEL PERSONAL

INICIATIVA ESPECIFICA 5.1.1. Formación y capacitación del personal académico

ESTRATEGIA 5.1.1.1. Mejorar la formación del profesorado para el fortalecimiento de los programas educativos y el aprendizaje de los alumnos

Acción					
Establecer un programa de capacitación de docentes del área básica para fortalecer conocimientos disciplinarios					
Indicador					
Número de cursos impartidos en cada UA					
Meta	Unidad de Medida	2013	2014	2015	2016
Fomentar el uso de tecnologías a la educación	Cursos de capacitación	1	0	1	0

ESTRATEGIA 5.1.1.3. Capacitar y evaluar al profesorado en la aplicación del enfoque por competencias en la actividad docente

Acción					
Promover la asistencia de los docentes a cursos de capacitación en la aplicación del enfoque por competencias (elaboración de cartas descriptivas, planes de clase, estrategias docentes en el aula, elaboración de material didáctico, evaluación, planeaci...					
Indicador					
Número de docentes que acreditaron cursos de capacitación					
Meta	Unidad de Medida	2013	2014	2015	2016
Promover la asistencia de docentes a cursos de capacitación intersemestrales	docentes que asistieron	10	0	0	0
Acción					
Capacitar a encargados del área educativa y orientación psicopedagógica en la implementación de planes por competencias					
Indicador					
Número de orientadores que acreditaron el curso					
Meta	Unidad de Medida	2013	2014	2015	2016
Capacitar a orientadores en la implementación de planes por competencias	Orientadores que asistieron a curso	2	0	0	0

POLÍTICA 6: SERVICIOS EFICIENTES A USUARIOS INTERNOS Y EXTERNOS

INICIATIVA GENERAL 6.1. FORTALECIMIENTO DE LOS SERVICIOS UNIVERSITARIOS

INICIATIVA ESPECIFICA 6.1.2. Fortalecimiento de los servicios de apoyo a las funciones sustantivas y de la gestión

ESTRATEGIA 6.1.2.2. Fortalecer los servicios bibliotecarios

Acción					
Mantener disponible en las bibliotecas la bibliografía obligatoria de las unidades de aprendizaje de los programas educativos (PE)					
Indicador					
Resultado del análisis de bibliografía básica solicitada (en cartas descriptivas), tanto impresa como electrónica y los libros en existencia por PE					
Meta	Unidad de Medida	2013	2014	2015	2016
Compra de bibliografía general faltante	Libros por carrera	60	10	10	10
Acción					
Promover el uso de base de datos electrónicas entre alumnos y académicos					
Indicador					
Número de académicos capacitados en el uso del acervo electrónico					
Meta	Unidad de Medida	2013	2014	2015	2016
Solicitar cursos al Departamento de Información Académica	cursos de capacitación	2	0	1	0

EJE 2: RESPONSABILIDAD AMBIENTAL DE LA UABC

ESTRATEGIA 2.1. Promover el respeto al medio ambiente en la comunidad universitaria

Acción					
Promover el uso de medios digitales para la entrega de tareas y trabajos escolares					
Indicador					
Número de PTC que solicitan la entrega de trabajos escolares en formato digital					
Meta	Unidad de Medida	2013	2014	2015	2016
Promover el uso de medios digitales entre los maestros de la facultad	Platica inductiva	2	1	1	0

Fortaleza 19.

Personal administrativo con equipo de cómputo actualizado

POLÍTICA 5: MEJORAMIENTO DE LA HABILITACIÓN DEL PERSONAL UNIVERSITARIO

INICIATIVA GENERAL 5.1. FORMACIÓN Y CAPACITACIÓN DEL PERSONAL

INICIATIVA ESPECIFICA 5.1.2. Capacitación del personal administrativo para el mejoramiento del servicio

ESTRATEGIA 5.1.2.1. Capacitar al personal administrativo en atención a usuarios y temas técnicos especializados de su área

Acción					
Implementar un programa de capacitación sobre la cultura de la calidad en el servicio y la atención a usuarios y al público					
Indicador					
Número de empleados administrativos capacitados					
Meta	Unidad de Medida	2013	2014	2015	2016
Capacitar a los empleados administrativos en los principios de una cultura de calidad en el servicio	Empleados capacitados	7	3	3	3

Fortaleza 20.

Movilidad estudiantil en aumento.

POLÍTICA 1: IMPULSO A LA FORMACIÓN DE LOS ALUMNOS

INICIATIVA GENERAL 1.1. Fortalecimiento del modelo educativo de la universidad

INICIATIVA ESPECIFICA 1.1.2. Apoyo a la formación integral de los alumnos

ESTRATEGIA 1.1.2.1. Fomentar la creatividad de los alumnos y la realización de actividades extracurriculares de su interés

Acción					
Identificar temas de interés de los alumnos para ofrecerles cursos breves o sesiones informativas que aborden dichos temas					
Indicador					
Reporte de los temas de interés identificados					
Meta	Unidad de Medida	2013	2014	2015	2016
Actividades de fomento a la cultura y desarrollo de habilidades complementarias a los PE	Cursos de fomento a la cultura	2	0	0	0
Identificación de temas de interés de los estudiantes de Tronco común y formación básica.	Reporte de temas	0	1	1	1
Indicador					
Reporte del número de sesiones o cursos impartidos, así como de los temas					
Meta	Unidad de Medida	2013	2014	2015	2016
Impartición de cursos de interés, así como los temas detectados de los estudiantes de tronco común y formación básica.	Reporte de los cursos y temas impartidos	0	1	1	1
Detección de intereses y temáticas que cubran las necesidades de los estudiantes	Entrevistas con estudiantes	2	0	0	0

ESTRATEGIA 1.1.2.2. Fortalecer la formación en valores en los alumnos

Acción					
Instrumentar acciones en las unidades académicas que fortalezcan la formación en valores					
Indicador					
Reporte de las actividades realizadas					
Meta	Unidad de Medida	2013	2014	2015	2016
Conferencias sobre formación de valores	conferencia	2	0	0	0

ESTRATEGIA 1.1.2.3. Promover el aprendizaje de una lengua extranjera

Acción					
Ofrecer y dar seguimiento a los programas de lenguas extranjeras que se imparten en las propias UA con apoyo de la Facultad de Idiomas					

Indicador					
Número de cursos y turnos en los que se ofrecen cursos de lenguas extranjeras en la UA					
Meta	Unidad de Medida	2013	2014	2015	2016
Cursos intersemestrales del idioma inglés	Curso intersemestral	4	0	0	0

ESTRATEGIA 1.1.2.4. Desarrollar la capacidad emprendedora en los alumnos

Acción					
Fomentar la cultura emprendedora entre los alumnos					
Indicador					
Número de iniciativas emprendedoras comercializadas					
Meta	Unidad de Medida	2013	2014	2015	2016
Exposición final de trabajos del curso curricular del PE de economía sobre formación de emprendedores	Exposición	1	0	0	0

ESTRATEGIA 1.1.2.5. Apoyar las actividades de las sociedades de alumnos

Acción					
Coordinar acciones conjuntas entre las direcciones de unidades académicas y las sociedades de alumnos para el beneficio de los alumnos					
Indicador					
Reporte de los eventos realizados en la UA en conjunto con la sociedad de alumnos					
Meta	Unidad de Medida	2013	2014	2015	2016
Impulsar y coadyuvar al desarrollo de actividades y eventos organizados por los estudiantes de la FCSyP	Reporte de eventos y actividades estudiantiles	0	2	2	2

Fortaleza 21.

Participación estudiantil y docente en organos colegiados electos democráticamente de acuerdo a la normatividad universitaria.

EJE 3: PARTICIPACIÓN, TRANSPARENCIA Y RENDICIÓN DE CUENTAS

ESTRATEGIA 3.1. Promover la participación individual y colectiva de los universitarios en los diferentes ámbitos de la vida institucional

Acción					
Establecer que los Consejos Técnicos sesionen una o dos veces al semestre					
Indicador					
Artículo 148 del Estatuto General modificado					
Meta	Unidad de Medida	2013	2014	2015	2016
Juntas de consejos técnicos	Junta	4	2	2	2
Indicador					
Junta de consejos técnicos					
Meta	Unidad de Medida	2013	2014	2015	2016
Impulsar el diálogo interno mediante sesiones de consejo técnico	Actas de consejo técnico	0	2	2	2

Debilidad 1.

Falta de información sistematizada sobre indicadores de desarrollo de las tres carreras.

POLÍTICA 1: IMPULSO A LA FORMACIÓN DE LOS ALUMNOS

INICIATIVA GENERAL 1.1. Fortalecimiento del modelo educativo de la universidad

INICIATIVA ESPECIFICA 1.1.1. Revisión del modelo educativo y de su Implementación

ESTRATEGIA 1.1.1.5. Promover la investigación en los alumnos de licenciatura

Acción					
Fomentar la inclusión de los estudiantes en las actividades de investigación de las ua con valor en créditos					
Indicador					
Número de académicos informados acerca de las modalidades de obtención de créditos por investigación y que aplican la modalidad					
Meta	Unidad de Medida	2013	2014	2015	2016
Profesores informados sobre las modalidades de obtención de créditos de alumnos por participación en proyectos de investigación	Reporte de Junta informativa de maestros con proyectos de investigación	0	2	2	2

INICIATIVA ESPECIFICA 1.1.2. Apoyo a la formación integral de los alumnos

ESTRATEGIA 1.1.2.1. Fomentar la creatividad de los alumnos y la realización de actividades extracurriculares de su interés

Acción					
Identificar temas de interés de los alumnos para ofrecerles cursos breves o sesiones informativas que aborden dichos temas					
Indicador					
Reporte de los temas de interés identificados					
Meta	Unidad de Medida	2013	2014	2015	2016
Identificación de temas de interés de los estudiantes de Tronco común y formación básica.	Reporte de temas	0	1	1	1
Indicador					
Reporte del número de sesiones o cursos impartidos, así como de los temas					
Meta	Unidad de Medida	2013	2014	2015	2016
Impartición de cursos de interés, así como los temas detectados de los estudiantes de tronco común y formación básica.	Reporte de los cursos y temas impartidos	0	1	1	1

POLÍTICA 2: FORTALECIMIENTO DE LA INVESTIGACIÓN

INICIATIVA GENERAL 2.1. IMPULSO A LA INVESTIGACIÓN

INICIATIVA ESPECIFICA 2.1.2. Consolidación de los cuerpos académicos

ESTRATEGIA 2.1.2.1. Consolidar los cuerpos académicos

Acción					
Dar seguimiento y evaluar los cuerpos académicos (CA) para propiciar el mejoramiento de sus niveles de consolidación					
Indicador					
Reporte de recomendaciones atendidas por CA					
Meta	Unidad de Medida	2013	2014	2015	2016
Atender recomendaciones de PROMEP	Reporte	2	0	0	0

EJE 3: PARTICIPACIÓN, TRANSPARENCIA Y RENDICIÓN DE CUENTAS

ESTRATEGIA 3.1. Promover la participación individual y colectiva de los universitarios en los diferentes ámbitos de la vida institucional

Acción					
Promover la participación del personal académico en la elaboración del Programa de Fortalecimiento de la DES (ProDES en el marco del PIFI) a la que pertenece la unidad académica					
Indicador					
Número de académicos invitados a participar					
Meta	Unidad de Medida	2013	2014	2015	2016
Participación de maestros en la elaboración del PRODES o en evaluaciones parciales del mismo	Reporte donde se explica que maestros participaron por invitación	0	1	1	1

Debilidad 2.

Banco de horas limitado

POLÍTICA 1: IMPULSO A LA FORMACIÓN DE LOS ALUMNOS

INICIATIVA GENERAL 1.1. Fortalecimiento del modelo educativo de la universidad

INICIATIVA ESPECIFICA 1.1.1. Revisión del modelo educativo y de su Implementación

ESTRATEGIA 1.1.1.5. Promover la investigación en los alumnos de licenciatura

Acción					
Fomentar la inclusión de los estudiantes en las actividades de investigación de las ua con valor en créditos					
Indicador					
Número de académicos informados acerca de las modalidades de obtención de créditos por investigación y que aplican la modalidad					
Meta	Unidad de Medida	2013	2014	2015	2016
Profesores informados sobre las modalidades de obtención de créditos de alumnos por participación en proyectos de investigación	Reporte de Junta informativa de maestros con proyectos de investigación	0	2	2	2

POLÍTICA 3: AMPLIACIÓN DE LA PRESENCIA DE LA UABC EN LA COMUNIDAD

INICIATIVA GENERAL 3.1. REFORZAMIENTO Y ARTICULACIÓN DE LA PRESENCIA DE LA UNIVERSIDAD EN LA COMUNIDAD

INICIATIVA ESPECIFICA 3.1.1. Fortalecimiento de la vinculación de la Universidad con el entorno

ESTRATEGIA 3.1.1.1. Mejorar la gestión de la vinculación

Acción					
Impulsar la firma de convenios para la realización de estancias de alumnos en establecimientos de los sectores, social, público y privado					
Indicador					
Número de PVVC					
Meta	Unidad de Medida	2013	2014	2015	2016
Impulsar programas de vinculación con valor curricular	Programa de vinculación con valor en créditos	1	1	1	1

Debilidad 3.

Faltan docentes de tiempo completo en economía y relaciones internacionales

POLÍTICA 1: IMPULSO A LA FORMACIÓN DE LOS ALUMNOS

INICIATIVA GENERAL 1.1. Fortalecimiento del modelo educativo de la universidad

INICIATIVA ESPECIFICA 1.1.1. Revisión del modelo educativo y de su Implementación

ESTRATEGIA 1.1.1.5. Promover la investigación en los alumnos de licenciatura

Acción					
Fomentar la inclusión de los estudiantes en las actividades de investigación de las ua con valor en créditos					
Indicador					
Número de académicos informados acerca de las modalidades de obtención de créditos por investigación y que aplican la modalidad					
Meta	Unidad de Medida	2013	2014	2015	2016
Profesores informados sobre las modalidades de obtención de créditos de alumnos por participación en proyectos de investigación	Reporte de Junta informativa de maestros con proyectos de investigación	0	2	2	2

INICIATIVA GENERAL 1.2. FORMACIÓN PERTINENTE Y DE BUENA CALIDAD EN RESPUESTA A LAS NECESIDADES SOCIALES

INICIATIVA ESPECIFICA 1.2.1. Aseguramiento de la pertinencia y buena calidad de los programas educativos de licenciatura y posgrado

ESTRATEGIA 1.2.1.2. Asegurar la buena calidad de los programas educativos de licenciatura

Acción					
Apoyar y dar seguimiento a nivel central, al cumplimiento de las recomendaciones de los organismos acreditadores					
Indicador					
Número de recomendaciones a atender por PE					
Meta	Unidad de Medida	2013	2014	2015	2016
Atención a las recomendaciones de los organismos acreditadores	Atención a recomendaciones	10	0	0	0

Debilidad 4.

Elevado número de alumnos que ingresan por reubicación

POLÍTICA 1: IMPULSO A LA FORMACIÓN DE LOS ALUMNOS

INICIATIVA GENERAL 1.1. Fortalecimiento del modelo educativo de la universidad

INICIATIVA ESPECIFICA 1.1.1. Revisión del modelo educativo y de su Implementación

ESTRATEGIA 1.1.1.1. Evaluar y revisar el modelo educativo

Acción					
Desarrollar un plan integral para la difusión, capacitación y evaluación del impacto del modelo educativo					
Indicador					
Número de académicos capacitados por unidad académica al año en el modelo educativo					
Meta	Unidad de Medida	2013	2014	2015	2016
organizar cursos de capacitación a los académicos de la FCSyP en el modelo educativo de la UABC	Reporte de maestros capacitados	0	1	1	1
Acción					
Desarrollar una guía para la planeación de clase, talleres y laboratorios basados en competencias					
Indicador					
Número de académicos (de tiempo completo, medio tiempo y asignatura) capacitados en el uso de la guía al año					
Meta	Unidad de Medida	2013	2014	2015	2016
Docentes capacitados en la elaboración del plan de clase	Docentes capacitados	22	0	0	0
Indicador					
Número de unidades de aprendizaje con plan de clase elaborado y aplicado (basado en la guía)					
Meta	Unidad de Medida	2013	2014	2015	2016
PUAS que incluyan plan de clase	Programas de unidades de aprendizaje	20	0	0	0

ESTRATEGIA 1.1.1.3. Evaluar y redefinir la actividad de tutoría

Acción					
Actualizar los lineamientos y elaborar manuales de tutorías y difundirlos					
Indicador					
Número de manuales de tutorías elaborados por las unidades académicas (ua)					
Meta	Unidad de Medida	2013	2014	2015	2016
Actualización de manual de tutorías	Manual de tutorías actualizado	1	0	1	0
Indicador					
Reporte de actividades realizadas para difundir lineamientos y manuales					
Meta	Unidad de Medida	2013	2014	2015	2016
Plática a estudiantes de formación básica	Plática semestral	2	0	0	0

Plática con estudiantes de tronco común	Reporte	0	2	2	2
Acción					
Capacitar a los docentes en la función de tutoría					
Indicador					
Número de tutores capacitados en la actividad de tutoría					
Meta	Unidad de Medida	2013	2014	2015	2016
Capacitar a docentes en las actividades de docencia	Curso de capacitación por semestre	2	0	0	0
Acción					
Informar a los tutores acerca del resultado de su evaluación como tutor					
Indicador					
Porcentaje de tutores que recibieron evaluación de alumnos y directivos					
Meta	Unidad de Medida	2013	2014	2015	2016
Cuestionario de evaluación por parte de estudiantes	Aplicación de cuestionario por semestre	2	0	0	0
Informar a tutores sobre resultados de evaluación	Reporte de junta donde se informan resultados	0	2	2	2

ESTRATEGIA 1.1.1.5. Promover la investigación en los alumnos de licenciatura

Acción					
Fomentar la inclusión de los estudiantes en las actividades de investigación de las ua con valor en créditos					
Indicador					
Número de académicos informados acerca de las modalidades de obtención de créditos por investigación y que aplican la modalidad					
Meta	Unidad de Medida	2013	2014	2015	2016
Profesores informados sobre las modalidades de obtención de créditos de alumnos por participación en proyectos de investigación	Reporte de Junta informativa de maestros con proyectos de investigación	0	2	2	2

INICIATIVA ESPECIFICA 1.1.2. Apoyo a la formación integral de los alumnos

ESTRATEGIA 1.1.2.1. Fomentar la creatividad de los alumnos y la realización de actividades extracurriculares de su interés

Acción					
Identificar temas de interés de los alumnos para ofrecerles cursos breves o sesiones informativas que aborden dichos temas					
Indicador					
Reporte de los temas de interés identificados					
Meta	Unidad de Medida	2013	2014	2015	2016
Actividades de fomento a la cultura y desarrollo de habilidades complementarias a los PE	Cursos de fomento a la cultura	2	0	0	0

Indicador					
Reporte del número de sesiones o cursos impartidos, así como de los temas					
Meta	Unidad de Medida	2013	2014	2015	2016
Detección de intereses y temáticas que cubran las necesidades de los estudiantes	Entrevistas con estudiantes	2	0	0	0

ESTRATEGIA 1.1.2.2. Fortalecer la formación en valores en los alumnos

Acción					
Instrumentar acciones en las unidades académicas que fortalezcan la formación en valores					
Indicador					
Reporte de las actividades realizadas					
Meta	Unidad de Medida	2013	2014	2015	2016
Conferencias sobre formación de valores	conferencia	2	0	0	0
Realizar actividades encaminadas al fortalecimiento en la formación de valores	Reporte	0	1	1	1

ESTRATEGIA 1.1.2.3. Promover el aprendizaje de una lengua extranjera

Acción					
Ofrecer y dar seguimiento a los programas de lenguas extranjeras que se imparten en las propias UA con apoyo de la Facultad de Idiomas					
Indicador					
Reporte de cursos de inglés u otro idioma realizados en intersemestre					
Meta	Unidad de Medida	2013	2014	2015	2016
Impulso al desarrollo de cursos de lenguas extranjeras realizados en intersemestres	Reporte de cursos de lenguas extranjeras impartidos en la FCSyP	0	2	2	2

ESTRATEGIA 1.1.2.4. Desarrollar la capacidad emprendedora en los alumnos

Acción					
Fomentar la cultura emprendedora entre los alumnos					
Indicador					
Reporte de actividades realizadas para el fomento de la cultura emprendedora					
Meta	Unidad de Medida	2013	2014	2015	2016
Impulsar actividades encaminadas al fomento de la cultura emprendedora	Reporte de actividades de impulso a cultura emprendedora	0	2	2	2

ESTRATEGIA 1.1.2.5. Apoyar las actividades de las sociedades de alumnos

Acción					
Coordinar acciones conjuntas entre las direcciones de unidades académicas y las sociedades de alumnos para el beneficio de los alumnos					

Indicador					
Reporte de los eventos realizados en la UA en conjunto con la sociedad de alumnos					
Meta	Unidad de Medida	2013	2014	2015	2016
Apoyar el desarrollo de diferentes actividades culturales	conferencia	4	0	0	0

POLÍTICA 6: SERVICIOS EFICIENTES A USUARIOS INTERNOS Y EXTERNOS

INICIATIVA GENERAL 6.1. FORTALECIMIENTO DE LOS SERVICIOS UNIVERSITARIOS

INICIATIVA ESPECIFICA 6.1.1. Mejoramiento de los servicios y atención a los alumnos

ESTRATEGIA 6.1.1.1. Mejorar el servicio de tutoría a los alumnos

Acción					
Evaluar la tutoría de acuerdo con los nuevos lineamientos institucionales de tutorías					
Indicador					
Opinión de alumnos acerca de la pertinencia de la tutoría recibida					
Meta	Unidad de Medida	2013	2014	2015	2016
Evaluar a estudiantes sobre su opinión sobre el proceso de tutoría	Aplicar cuestionario	50	0	0	0
Reporte de los resultados de la aplicación de cuestionario para evaluar la tutoría	Reporte	0	1	1	1
Indicador					
Opinión de tutores acerca de la actividad de tutoría					
Meta	Unidad de Medida	2013	2014	2015	2016
Evaluación de la tutoía mediante la opinión de los tutores	Grupo de enfoque	2	0	0	0

Debilidad 5.

Resistencia al cambio por parte del personal

POLÍTICA 1: IMPULSO A LA FORMACIÓN DE LOS ALUMNOS

INICIATIVA GENERAL 1.1. Fortalecimiento del modelo educativo de la universidad

INICIATIVA ESPECIFICA 1.1.1. Revisión del modelo educativo y de su Implementación

ESTRATEGIA 1.1.1.1. Evaluar y revisar el modelo educativo

Acción					
Desarrollar un plan integral para la difusión, capacitación y evaluación del impacto del modelo educativo					
Indicador					
Número de académicos capacitados por unidad académica al año en el modelo educativo					
Meta	Unidad de Medida	2013	2014	2015	2016
organizar cursos de capacitación a los académicos de la FCSyP en el modelo educativo de la UABC	Reporte de maestros capacitados	0	1	1	1
Acción					
Desarrollar una guía para la planeación de clase, talleres y laboratorios basados en competencias					
Indicador					
Número de académicos (de tiempo completo, medio tiempo y asignatura) capacitados en el uso de la guía al año					
Meta	Unidad de Medida	2013	2014	2015	2016
Docentes capacitados en la elaboración del plan de clase	Docentes capacitados	22	0	0	0
Indicador					
Número de unidades de aprendizaje con plan de clase elaborado y aplicado (basado en la guía)					
Meta	Unidad de Medida	2013	2014	2015	2016
PUAS que incluyan plan de clase	Programas de unidades de aprendizaje	20	0	0	0

ESTRATEGIA 1.1.1.3. Evaluar y redefinir la actividad de tutoría

Acción					
Actualizar los lineamientos y elaborar manuales de tutorías y difundirlos					
Indicador					
Número de manuales de tutorías elaborados por las unidades académicas (ua)					
Meta	Unidad de Medida	2013	2014	2015	2016
Actualización de manual de tutorías	Manual de tutorías actualizado	1	0	1	0
Indicador					
Reporte de actividades realizadas para difundir lineamientos y manuales					
Meta	Unidad de Medida	2013	2014	2015	2016
Plática a estudiantes de formación básica	Plática semestral	2	0	0	0

Acción					
Capacitar a directivos y responsables del área respecto a las estrategias de seguimiento a la trayectoria del estudiante e identificación de problemáticas que pudieran conducir a la reprobación o deserción de los estudios					
Indicador					
Número de personal capacitado en estrategias de seguimiento a la trayectoria del alumno					
Meta	Unidad de Medida	2013	2014	2015	2016
Curso de capacitación por parte de la coordinación de formación básica de la UABC	Curso de capacitación por año	1	0	0	0

INICIATIVA ESPECIFICA 1.1.2. Apoyo a la formación integral de los alumnos

ESTRATEGIA 1.1.2.4. Desarrollar la capacidad emprendedora en los alumnos

Acción					
Fomentar la cultura emprendedora entre los alumnos					
Indicador					
Reporte de actividades realizadas para el fomento de la cultura emprendedora					
Meta	Unidad de Medida	2013	2014	2015	2016
Impulsar actividades encaminadas al fomento de la cultura emprendedora	Reporte de actividades de impulso a cultura emprendedora	0	2	2	2

INICIATIVA GENERAL 1.2. FORMACIÓN PERTINENTE Y DE BUENA CALIDAD EN RESPUESTA A LAS NECESIDADES SOCIALES

INICIATIVA ESPECIFICA 1.2.1. Aseguramiento de la pertinencia y buena calidad de los programas educativos de licenciatura y posgrado

ESTRATEGIA 1.2.1.2. Asegurar la buena calidad de los programas educativos de licenciatura

Acción					
Apoyar y dar seguimiento a nivel central, al cumplimiento de las recomendaciones de los organismos acreditadores					
Indicador					
Número de recomendaciones atendidas por PE					
Meta	Unidad de Medida	2013	2014	2015	2016
Atender las recomendaciones de organismo acreditador ACCECISO	Reporte de atención a recomendaciones	0	1	1	1

POLÍTICA 5: MEJORAMIENTO DE LA HABILITACIÓN DEL PERSONAL UNIVERSITARIO

INICIATIVA GENERAL 5.1. FORMACIÓN Y CAPACITACIÓN DEL PERSONAL

INICIATIVA ESPECIFICA 5.1.1. Formación y capacitación del personal académico

ESTRATEGIA 5.1.1.1. Mejorar la formación del profesorado para el fortalecimiento de los programas educativos y el aprendizaje de los alumnos

Acción					
Establecer un programa de capacitación de docentes del área básica para fortalecer conocimientos disciplinarios					

Indicador					
Número de UA con programa de actualización docente del área básica					
Meta	Unidad de Medida	2013	2014	2015	2016
Curso de capacitación pedagógica para maestros de formación básica	Cursos de capacitación	2	1	1	1

Indicador					
Número de cursos impartidos en cada UA					
Meta	Unidad de Medida	2013	2014	2015	2016
Fomentar el uso de tecnologías a la educación	Cursos de capacitación	1	0	1	0

ESTRATEGIA 5.1.1.3. Capacitar y evaluar al profesorado en la aplicación del enfoque por competencias en la actividad docente

Acción					
Promover la asistencia de los docentes a cursos de capacitación en la aplicación del enfoque por competencias (elaboración de cartas descriptivas, planes de clase, estrategias docentes en el aula, elaboración de material didáctico, evaluación, planeaci...					
Indicador					
Número de docentes que acreditaron cursos de capacitación					
Meta	Unidad de Medida	2013	2014	2015	2016
Promover la asistencia de docentes a cursos de capacitación intersemestrales	docentes que asistieron	10	0	0	0
Impartición de cursos a maestros para su capacitación didáctica con enfoque de competencias	Relacion de constancias de asistencia	0	1	1	1

Acción					
Capacitar a encargados del área educativa y orientación psicopedagógica en la implementación de planes por competencias					
Indicador					
Número de orientadores que acreditaron el curso					
Meta	Unidad de Medida	2013	2014	2015	2016
Capacitar a orientadores en la implementación de planes por competencias	Orientadores que asistieron a curso	2	0	0	0

Acción					
Capacitar y habilitar al personal universitario para el registro y operación de modalidades no convencionales del aprendizaje					
Indicador					
Número de tutores capacitados (informados) en el registro de modalidades no convencionales					
Meta	Unidad de Medida	2013	2014	2015	2016
Capacitar a los tutores en el registro y operación de modalidades no convencionales del aprendizaje	Tutores capacitados	15	0	0	0

ESTRATEGIA 5.1.1.5. Capacitar a los profesores de nuevo ingreso en temas pedagógicos y de competencias

Acción					
Ofrecer cursos de capacitación en temas pedagógicos y de competencias a los profesores de nuevo ingreso					

Indicador					
Número de profesores de nuevo ingreso capacitados y que acreditaron cursos pedagógicos y de competencias / total profesores de nuevo ingreso					
Meta	Unidad de Medida	2013	2014	2015	2016
Profesores de nuevo ingreso capacitados	Reporte de profesores de nuevo ingreso capacitados	0	3	3	0
Cursos de capacitación a profesores de nuevo ingreso en aspectos pedagógicos	Curso de capacitación	3	0	0	0

INICIATIVA ESPECIFICA 5.1.2. Capacitación del personal administrativo para el mejoramiento del servicio

ESTRATEGIA 5.1.2.1. Capacitar al personal administrativo en atención a usuarios y temas técnicos especializados de su área

Acción					
Implementar un programa de capacitación sobre la cultura de la calidad en el servicio y la atención a usuarios y al público					
Indicador					
Número de empleados administrativos capacitados					
Meta	Unidad de Medida	2013	2014	2015	2016
Capacitar a los empleados administrativos en los principios de una cultura de calidad en el servicio	Empleados capacitados	7	3	3	3

Debilidad 6.

Falta de recursos financieros

POLÍTICA 2: FORTALECIMIENTO DE LA INVESTIGACIÓN

INICIATIVA GENERAL 2.1. IMPULSO A LA INVESTIGACIÓN

INICIATIVA ESPECIFICA 2.1.2. Consolidación de los cuerpos académicos

ESTRATEGIA 2.1.2.1. Consolidar los cuerpos académicos

Acción					
Dar seguimiento y evaluar los cuerpos académicos (CA) para propiciar el mejoramiento de sus niveles de consolidación					
Indicador					
Reporte de recomendaciones atendidas por CA					
Meta	Unidad de Medida	2013	2014	2015	2016
Atender recomendaciones de PROMEP	Reporte	2	0	0	0

POLÍTICA 6: SERVICIOS EFICIENTES A USUARIOS INTERNOS Y EXTERNOS

INICIATIVA GENERAL 6.1. FORTALECIMIENTO DE LOS SERVICIOS UNIVERSITARIOS

INICIATIVA ESPECIFICA 6.1.2. Fortalecimiento de los servicios de apoyo a las funciones sustantivas y de la gestión

ESTRATEGIA 6.1.2.2. Fortalecer los servicios bibliotecarios

Acción					
Mantener disponible en las bibliotecas la bibliografía obligatoria de las unidades de aprendizaje de los programas educativos (PE)					
Indicador					
Resultado del análisis de bibliografía básica solicitada (en cartas descriptivas), tanto impresa como electrónica y los libros en existencia por PE					
Meta	Unidad de Medida	2013	2014	2015	2016
Compra de bibliografía general faltante	Libros por carrera	60	10	10	10

EJE 3: PARTICIPACIÓN, TRANSPARENCIA Y RENDICIÓN DE CUENTAS

ESTRATEGIA 3.1. Promover la participación individual y colectiva de los universitarios en los diferentes ámbitos de la vida institucional

Acción					
Promover la participación del personal académico en la elaboración del Programa de Fortalecimiento de la DES (ProDES en el marco del PIFI) a la que pertenece la unidad académica					
Indicador					
Número de académicos invitados a participar					
Meta	Unidad de Medida	2013	2014	2015	2016
Participación de maestros en la elaboración del PRODES o en evaluaciones parciales del mismo	Reporte donde se explica que maestros participaron por	0	1	1	1

Participación de maestros en la elaboración del PRODES o en evaluaciones parciales del mismo	invitación	0	1	1	1
--	------------	---	---	---	---

METAS OPERATIVAS

Estrategia	Meta	Unidad Medida	2013	2014	2015	2016
Lograr que el clima artificial funcione al cien por ciento en la unidad académica	comprar unidades de aire acondicionado	refrigeración	6	2	2	2
Acondicionamiento de espacios físicos de la unidad académica	Pintar sala de taller dos	Pintura sala de taller 2	1	0	0	0
Embelllecimiento de la unidad académica	Jardín exterior frontal de la Facultad	Jardín	1	0	0	0
Embelllecimiento de la unidad académica	Enlosetado de la plaza interna de la Unidad Académica	Enlosetado de plaza	0	0	1	0
Acondicionamiento de espacios físicos de la unidad académica	Pintar la sala audiovisual de la Facultad	sala audiovisual pintada	1	0	0	0
Acondicionamiento de espacios físicos de la unidad académica	Compra de sonido para sala audiovisual	Aparato de sonido	0	0	1	0
Acondicionamiento de espacios físicos de la unidad académica	Alfombrado sala de taller 2	Alfombra sala de taller 2	0	1	0	0

Debilidad 7.

Limitada actividad en las coordinaciones de área y de carrera

POLÍTICA 1: IMPULSO A LA FORMACIÓN DE LOS ALUMNOS

INICIATIVA GENERAL 1.1. Fortalecimiento del modelo educativo de la universidad

INICIATIVA ESPECIFICA 1.1.2. Apoyo a la formación integral de los alumnos

ESTRATEGIA 1.1.2.5. Apoyar las actividades de las sociedades de alumnos

Acción					
Coordinar acciones conjuntas entre las direcciones de unidades académicas y las sociedades de alumnos para el beneficio de los alumnos					
Indicador					
Reporte de los eventos realizados en la UA en conjunto con la sociedad de alumnos					
Meta	Unidad de Medida	2013	2014	2015	2016
Apoyar el desarrollo de diferentes actividades culturales	conferencia	4	0	0	0

INICIATIVA GENERAL 1.2. FORMACIÓN PERTINENTE Y DE BUENA CALIDAD EN RESPUESTA A LAS NECESIDADES SOCIALES

INICIATIVA ESPECIFICA 1.2.1. Aseguramiento de la pertinencia y buena calidad de los programas educativos de licenciatura y posgrado

ESTRATEGIA 1.2.1.2. Asegurar la buena calidad de los programas educativos de licenciatura

Acción					
Apoyar y dar seguimiento a nivel central, al cumplimiento de las recomendaciones de los organismos acreditadores					
Indicador					
Número de recomendaciones a atender por PE					
Meta	Unidad de Medida	2013	2014	2015	2016
Atención a las recomendaciones de los organismos acreditadores	Atención a recomendaciones	10	0	0	0

POLÍTICA 2: FORTALECIMIENTO DE LA INVESTIGACIÓN

INICIATIVA GENERAL 2.1. IMPULSO A LA INVESTIGACIÓN

INICIATIVA ESPECIFICA 2.1.1. Investigación en respuesta a las necesidades del entorno y en apoyo a las demás funciones sustantivas

ESTRATEGIA 2.1.1.6. Promover la difusión y divulgación de los resultados de investigación

Acción					
Difundir los resultados de investigación y propiciar su divulgación					
Indicador					
Reporte de la difusión y de la divulgación de los resultados de investigación en los medios universitarios y extra universitarios					
Meta	Unidad de Medida	2013	2014	2015	2016

Publicaciones en revistas arbitradas de ensayos, reseñas de libros, libros y ponencias en extenso en las áreas de economía, política, administración pública y relaciones internacionales	Publicaciones	5	1	1	1
---	---------------	---	---	---	---

POLÍTICA 6: SERVICIOS EFICIENTES A USUARIOS INTERNOS Y EXTERNOS

INICIATIVA GENERAL 6.1. FORTALECIMIENTO DE LOS SERVICIOS UNIVERSITARIOS

INICIATIVA ESPECIFICA 6.1.2. Fortalecimiento de los servicios de apoyo a las funciones sustantivas y de la gestión

ESTRATEGIA 6.1.2.2. Fortalecer los servicios bibliotecarios

Acción					
Promover el uso de base de datos electrónicas entre alumnos y académicos					
Indicador					
Número de cartas descriptivas que incluyen referencias a acervos electrónicos					
Meta	Unidad de Medida	2013	2014	2015	2016
Incorporar uso de base de datos a la bibliografía de PUAS	Programas de unidades de aprendizaje con bibliografía de base de datos	20	5	5	5
Indicador					
Número de académicos capacitados en el uso del acervo electrónico					
Meta	Unidad de Medida	2013	2014	2015	2016
Solicitar cursos al Departamento de Información Académica	cursos de capacitación	2	0	1	0

Debilidad 8.

Estancamiento de la matrícula en general

POLÍTICA 1: IMPULSO A LA FORMACIÓN DE LOS ALUMNOS

INICIATIVA GENERAL 1.2. FORMACIÓN PERTINENTE Y DE BUENA CALIDAD EN RESPUESTA A LAS NECESIDADES SOCIALES

INICIATIVA ESPECIFICA 1.2.1. Aseguramiento de la pertinencia y buena calidad de los programas educativos de licenciatura y posgrado

ESTRATEGIA 1.2.1.2. Asegurar la buena calidad de los programas educativos de licenciatura

Acción					
Apoyar y dar seguimiento a nivel central, al cumplimiento de las recomendaciones de los organismos acreditadores					
Indicador					
Número de recomendaciones a atender por PE					
Meta	Unidad de Medida	2013	2014	2015	2016
Atención a las recomendaciones de los organismos acreditadores	Atención a recomendaciones	10	0	0	0

Debilidad 9.

Falta de capacitación para la atención al público en general por parte el personal administrativo

POLÍTICA 5: MEJORAMIENTO DE LA HABILITACIÓN DEL PERSONAL UNIVERSITARIO

INICIATIVA GENERAL 5.1. FORMACIÓN Y CAPACITACIÓN DEL PERSONAL

INICIATIVA ESPECIFICA 5.1.2. Capacitación del personal administrativo para el mejoramiento del servicio

ESTRATEGIA 5.1.2.1. Capacitar al personal administrativo en atención a usuarios y temas técnicos especializados de su área

Acción					
Implementar un programa de capacitación sobre la cultura de la calidad en el servicio y la atención a usuarios y al público					
Indicador					
Número de empleados administrativos capacitados					
Meta	Unidad de Medida	2013	2014	2015	2016
Capacitar a los empleados administrativos en los principios de una cultura de calidad en el servicio	Empleados capacitados	7	3	3	3

Debilidad 10.

Desconocimiento de la normatividad universitaria por parte de algunos trabajadores administrativos y docentes.

POLÍTICA 5: MEJORAMIENTO DE LA HABILITACIÓN DEL PERSONAL UNIVERSITARIO

INICIATIVA GENERAL 5.1. FORMACIÓN Y CAPACITACIÓN DEL PERSONAL

INICIATIVA ESPECIFICA 5.1.2. Capacitación del personal administrativo para el mejoramiento del servicio

ESTRATEGIA 5.1.2.1. Capacitar al personal administrativo en atención a usuarios y temas técnicos especializados de su área

Acción					
Implementar un programa de capacitación sobre la cultura de la calidad en el servicio y la atención a usuarios y al público					
Indicador					
Número de empleados administrativos capacitados					
Meta	Unidad de Medida	2013	2014	2015	2016
Capacitar a los empleados administrativos en los principios de una cultura de calidad en el servicio	Empleados capacitados	7	3	3	3

POLÍTICA 7: NORMATIVIDAD Y ESTRUCTURA ORGANIZACIONAL ACORDES CON LOS REQUERIMIENTOS DE LA UNIVERSIDAD

INICIATIVA GENERAL 7.1. ACTUALIZACIÓN DE LA NORMATIVIDAD Y DE LA ESTRUCTURA ORGANIZACIONAL

INICIATIVA ESPECIFICA 7.1.1. Revisión y actualización de los diferentes ordenamientos universitarios

ESTRATEGIA 7.1.1.2. Revisar y, en su caso, modificar estatutos y reglamentos universitarios para adecuarlos al funcionamiento institucional

Acción					
Actualizar el reglamento interno de la FCSyP de acuerdo a la realidad Institucional.					
Indicador					
Actualizar reglamento interno de la FCSyP					
Meta	Unidad de Medida	2013	2014	2015	2016
Actualizar el reglamento interno de la FCSyP	Reporte de propuestas de cambio al reglamento interno de la FCSyP	0	1	0	1

INICIATIVA ESPECIFICA 7.1.2. Revisión de la estructura organizacional y funciones de las dependencias de la administración

ESTRATEGIA 7.1.2.1. Revisar y en su caso, modificar la estructura y funciones de las dependencias de la administración central

Acción					
Actualizar el manual de funciones para que este acorde con la realidad institucional actual					

Indicador					
Actualizar el manual de funciones para que este acorde con la realidad institucional actual					
Meta	Unidad de Medida	2013	2014	2015	2016
Actualizar el manual de funciones para que este acorde con la realidad institucional actual	Reporte de actualizaciones al Manual de funciones	0	1	0	0

Debilidad 11.

Aires acondicionados en mal estado

POLÍTICA 8: OPTIMIZACIÓN DE LA INFRAESTRUCTURA Y EQUIPAMIENTO EDUCATIVOS

INICIATIVA GENERAL 8.1. INFRAESTRUCTURA Y EQUIPAMIENTO ADECUADOS PARA LA OPERACIÓN DE LAS FUNCIONES UNIVERSITARIAS

INICIATIVA ESPECIFICA 8.1.2. Modernización del equipamiento de apoyo al proceso enseñanza-aprendizaje

ESTRATEGIA 8.1.2.1. Atender los requerimientos de la operación de los programas educativos en función de su impacto

Acción					
Realizar un diagnóstico para detectar necesidades de reemplazo de equipos de laboratorio obsoletos, así como los faltantes para atender debidamente el proceso de enseñanza-aprendizaje de los alumnos					
Indicador					
Programa de reemplazo de equipo obsoleto y/o inservible					
Meta	Unidad de Medida	2013	2014	2015	2016
Diagnóstico de necesidades de reemplazo de equipo de laboratorio obsoletos	Diagnóstico	1	1	1	1
Indicador					
Reportes de reemplazo					
Meta	Unidad de Medida	2013	2014	2015	2016
Elaborar reporte de reemplazo de equipo de laboratorio obsoletos	reporte	1	1	1	1

METAS OPERATIVAS

Estrategia	Meta	Unidad Medida	2013	2014	2015	2016
Lograr que el clima artificial funcione al cien por ciento en la unidad académica	comprar unidades de aire acondicionado	refrigeración	6	2	2	2

Debilidad 12.

Falta de acondicionamiento en talleres y sala audiovisual

METAS OPERATIVAS

Estrategia	Meta	Unidad Medida	2013	2014	2015	2016
Acondicionamiento de espacios físicos de la unidad académica	Pintar sala de taller dos	Pintura sala de taller 2	1	0	0	0

Debilidad 13.

Falta de libros en biblioteca

POLÍTICA 6: SERVICIOS EFICIENTES A USUARIOS INTERNOS Y EXTERNOS

INICIATIVA GENERAL 6.1. FORTALECIMIENTO DE LOS SERVICIOS UNIVERSITARIOS

INICIATIVA ESPECIFICA 6.1.2. Fortalecimiento de los servicios de apoyo a las funciones sustantivas y de la gestión

ESTRATEGIA 6.1.2.2. Fortalecer los servicios bibliotecarios

Acción					
Mantener disponible en las bibliotecas la bibliografía obligatoria de las unidades de aprendizaje de los programas educativos (PE)					
Indicador					
Resultado del análisis de bibliografía básica solicitada (en cartas descriptivas), tanto impresa como electrónica y los libros en existencia por PE					
Meta	Unidad de Medida	2013	2014	2015	2016
Compra de bibliografía general faltante	Libros por carrera	60	10	10	10

Debilidad 14.

Falta de vehículos en buen estado

POLÍTICA 8: OPTIMIZACIÓN DE LA INFRAESTRUCTURA Y EQUIPAMIENTO EDUCATIVOS

INICIATIVA GENERAL 8.1. INFRAESTRUCTURA Y EQUIPAMIENTO ADECUADOS PARA LA OPERACIÓN DE LAS FUNCIONES UNIVERSITARIAS

INICIATIVA ESPECIFICA 8.1.2. Modernización del equipamiento de apoyo al proceso enseñanza-aprendizaje

ESTRATEGIA 8.1.2.1. Atender los requerimientos de la operación de los programas educativos en función de su impacto

Acción					
Diagnóstico de necesidades de parque vehicular de la FCSyP					
Indicador					
Elaborar diagnóstico sobre el estado del parque vehicular de la FCSyP					
Meta	Unidad de Medida	2013	2014	2015	2016
Diagnosticar la situación del parque vehicular de la FCSyP y necesidades de reemplazo.	Documento de diagnóstico	0	1	0	1

Debilidad 15.

Deficiente comunicación vertical y horizontal interna

POLÍTICA 1: IMPULSO A LA FORMACIÓN DE LOS ALUMNOS

INICIATIVA GENERAL 1.2. FORMACIÓN PERTINENTE Y DE BUENA CALIDAD EN RESPUESTA A LAS NECESIDADES SOCIALES

INICIATIVA ESPECIFICA 1.2.1. Aseguramiento de la pertinencia y buena calidad de los programas educativos de licenciatura y posgrado

ESTRATEGIA 1.2.1.2. Asegurar la buena calidad de los programas educativos de licenciatura

Acción					
Apoyar y dar seguimiento a nivel central, al cumplimiento de las recomendaciones de los organismos acreditadores					
Indicador					
Número de recomendaciones a atender por PE					
Meta	Unidad de Medida	2013	2014	2015	2016
Atención a las recomendaciones de los organismos acreditadores	Atención a recomendaciones	10	0	0	0

POLÍTICA 6: SERVICIOS EFICIENTES A USUARIOS INTERNOS Y EXTERNOS

INICIATIVA GENERAL 6.1. FORTALECIMIENTO DE LOS SERVICIOS UNIVERSITARIOS

INICIATIVA ESPECIFICA 6.1.1. Mejoramiento de los servicios y atención a los alumnos

ESTRATEGIA 6.1.1.4. Mejorar la atención a alumnos por parte de directivos y personal administrativo de la unidad académica, así como de autoridades y funcionarios universitarios

Acción					
Elaborar y publicar agenda del director, subdirector y coordinadores de área académica de las UA, destinada a la atención personalizada de alumnos					
Indicador					
Agenda establecida para atención a alumnos por parte de directivos de la UA (pública y visible para que se anoten los alumnos)					
Meta	Unidad de Medida	2013	2014	2015	2016
Elaborar agenda de trabajo mensual por parte de director, subdirector, coordinadores de carrera.	Agenda de trabajo	12	0	0	0
Atender a los estudiantes mediante agenda de director, subdirector y coordinadores de carrera.	Documento de Agenda anual	0	1	1	1
Acción					
Establecer en las UA mecanismos de comunicación permanente con los alumnos para el planteamiento de problemas y con ello evitar que tengan que ser resueltos en niveles superiores					
Indicador					
Número de reuniones informativas con los alumnos					
Meta	Unidad de Medida	2013	2014	2015	2016
Reunión con estudiantes de la FCSyP	Reporte de reunión	0	2	2	2

Indicador					
Número de visitas a los salones de clase para dialogar con alumnos e indagar sobre sus inquietudes, dudas, problemas escolares, atención recibida, etc.					
Meta	Unidad de Medida	2013	2014	2015	2016
Visitas a los salones	visitas	60	0	0	0
Visitas a salones de la FCSyP	Reporte de visitas	0	2	2	2

EJE 1: COMUNICACIÓN, INFORMACIÓN E IDENTIDAD INSTITUCIONAL

ESTRATEGIA 1.1. Mejorar la comunicación y la información en la comunidad universitaria y al exterior.

Acción					
Establecer buzones para la recepción de comentarios y quejas (impresos y electrónicos) y difundir su ubicación					
Indicador					
Reporte de acciones implementadas por la instancia correspondiente					
Meta	Unidad de Medida	2013	2014	2015	2016
Reporte de comentarios y quejas recibidos así como de las acciones implementadas para su atención.	Reporte	0	1	1	1

EJE 3: PARTICIPACIÓN, TRANSPARENCIA Y RENDICIÓN DE CUENTAS

ESTRATEGIA 3.2. Promover la cultura de la transparencia y de la rendición de cuentas en las unidades académicas y dependencias administrativas

Acción					
Establecer la obligatoriedad para los directores de informar a la comunidad de la unidad académica sobre la distribución y uso de los recursos (ordinarios y extraordinarios) de que dispone la unidad académica					
Indicador					
Número de UA en las que en el informe del director se incluyó información sobre los recursos ordinarios y extraordinarios disponibles y su uso					
Meta	Unidad de Medida	2013	2014	2015	2016
Informe del director de la unidad académica	Informe	1	0	0	0

Debilidad 16.

Deficiente vinculación con los diferentes sectores

POLÍTICA 1: IMPULSO A LA FORMACIÓN DE LOS ALUMNOS

INICIATIVA GENERAL 1.1. Fortalecimiento del modelo educativo de la universidad

INICIATIVA ESPECIFICA 1.1.1. Revisión del modelo educativo y de su Implementación

ESTRATEGIA 1.1.1.3. Evaluar y redefinir la actividad de tutoría

Acción					
Capacitar a directivos y responsables del área respecto a las estrategias de seguimiento a la trayectoria del estudiante e identificación de problemáticas que pudieran conducir a la reprobación o deserción de los estudios					
Indicador					
Número de personal capacitado en estrategias de seguimiento a la trayectoria del alumno					
Meta	Unidad de Medida	2013	2014	2015	2016
Curso de capacitación por parte de la coordinación de formación básica de la UABC	Curso de capacitación por año	1	0	0	0

ESTRATEGIA 1.1.1.4. Promover el aprendizaje en ambientes laborales reales

Acción					
Crear un programa de enlace en las unidades receptoras para la inducción, capacitación y adiestramiento en el registro de estancias de aprendizaje					
Indicador					
Número de UA con programa de enlace en unidades receptoras para la inducción y capacitación en el registro de estancias de aprendizaje					
Meta	Unidad de Medida	2013	2014	2015	2016
Firma de convenios específicos con unidades receptoras de estancias de aprendizaje	Firma de convenio específico por año	1	1	1	1

INICIATIVA ESPECIFICA 1.1.2. Apoyo a la formación integral de los alumnos

ESTRATEGIA 1.1.2.4. Desarrollar la capacidad emprendedora en los alumnos

Acción					
Fomentar la cultura emprendedora entre los alumnos					
Indicador					
Número de iniciativas emprendedoras comercializadas					
Meta	Unidad de Medida	2013	2014	2015	2016
Exposición final de trabajos del curso curricular del PE de economía sobre formación de emprendedores	Exposición	1	0	0	0

INICIATIVA GENERAL 1.2. FORMACIÓN PERTINENTE Y DE BUENA CALIDAD EN RESPUESTA A LAS NECESIDADES SOCIALES

INICIATIVA ESPECIFICA 1.2.1. Aseguramiento de la pertinencia y buena calidad de los programas educativos de licenciatura y posgrado

ESTRATEGIA 1.2.1.2. Asegurar la buena calidad de los programas educativos de licenciatura

Acción					
Apoyar y dar seguimiento a nivel central, al cumplimiento de las recomendaciones de los organismos acreditadores					
Indicador					
Número de recomendaciones a atender por PE					
Meta	Unidad de Medida	2013	2014	2015	2016
Atención a las recomendaciones de los organismos acreditadores	Atención a recomendaciones	10	0	0	0

POLÍTICA 3: AMPLIACIÓN DE LA PRESENCIA DE LA UABC EN LA COMUNIDAD

INICIATIVA GENERAL 3.1. REFORZAMIENTO Y ARTICULACIÓN DE LA PRESENCIA DE LA UNIVERSIDAD EN LA COMUNIDAD

INICIATIVA ESPECIFICA 3.1.1. Fortalecimiento de la vinculación de la Universidad con el entorno

ESTRATEGIA 3.1.1.1. Mejorar la gestión de la vinculación

Acción					
Impulsar el funcionamiento de los Consejos de Vinculación para el acercamiento con los sectores social, público y privado					
Indicador					
Número de sesiones del Consejo de Vinculación realizadas en cada UA					
Meta	Unidad de Medida	2013	2014	2015	2016
Juntas con consejo de vinculación de la Facultad	Juntas de consejo de vinculación	3	1	1	1
Indicador					
Reporte del seguimiento a las recomendaciones y acuerdos del Consejo de Vinculación					
Meta	Unidad de Medida	2013	2014	2015	2016
Actas de acuerdos del consejo de vinculación	acta de acuerdo	2	1	1	1
Acción					
Habilitar a los docentes y coordinadores de las etapas disciplinaria y terminal para que intensifiquen y mejoren las estrategias de vinculación de la docencia, el servicio social profesional y las prácticas profesionales con la formación del alumno en...					
Indicador					
Número de docentes habilitados en estrategias de vinculación (coordinadores de FPVU de las UA, de etapas disciplinaria y terminal de los PE)					
Meta	Unidad de Medida	2013	2014	2015	2016
Junta de capacitación por parte de la coordinación FPyV de la UABC previa solicitud de la FCSyP	Junta de capacitación	1	0	0	0
Acción					
Favorecer encuentros con unidades receptoras y/o empleadores					
Indicador					
Número de encuentros de la UA con unidades receptoras					
Meta	Unidad de Medida	2013	2014	2015	2016

Reunión con los empleadores de egresados de la FCSyP	Reporte de reunión	0	1	1	1
Reuniones con empleadores	Reunión	2	0	0	0
Acción					
Impulsar la firma de convenios para la realización de estancias de alumnos en establecimientos de los sectores, social, público y privado					
Indicador					
Número de convenios firmados					
Meta	Unidad de Medida	2013	2014	2015	2016
Firmar convenios con diferentes instituciones	Convenios	2	0	0	0
Indicador					
Número de PVVC					
Meta	Unidad de Medida	2013	2014	2015	2016
Impulsar programas de vinculación con valor curricular	Programa de vinculación con valor en créditos	1	1	1	1

INICIATIVA ESPECIFICA 3.1.2. Fomento y promoción de las actividades culturales, artísticas y deportivas

ESTRATEGIA 3.1.2.1. Promover las actividades culturales y artísticas en los espacios universitarios y comunitarios

Acción					
Establecer un programa para impulsar la difusión cultural y la divulgación de conocimiento					
Indicador					
Reporte de los eventos de divulgación realizados (con número de asistentes cuando corresponda)					
Meta	Unidad de Medida	2013	2014	2015	2016
Fomentar la divulgación del conocimiento a través de conferencias y presentaciones de libros	Reporte	0	1	1	1

Debilidad 17.

Falta impulsar la educación continua

POLÍTICA 1: IMPULSO A LA FORMACIÓN DE LOS ALUMNOS

INICIATIVA GENERAL 1.1. Fortalecimiento del modelo educativo de la universidad

INICIATIVA ESPECIFICA 1.1.1. Revisión del modelo educativo y de su Implementación

ESTRATEGIA 1.1.1.3. Evaluar y redefinir la actividad de tutoría

Acción					
Capacitar a directivos y responsables del área respecto a las estrategias de seguimiento a la trayectoria del estudiante e identificación de problemáticas que pudieran conducir a la reprobación o deserción de los estudios					
Indicador					
Número de personal capacitado en estrategias de seguimiento a la trayectoria del alumno					
Meta	Unidad de Medida	2013	2014	2015	2016
Curso de capacitación por parte de la coordinación de formación básica de la UABC	Curso de capacitación por año	1	0	0	0

ESTRATEGIA 1.1.1.4. Promover el aprendizaje en ambientes laborales reales

Acción					
Crear un programa de enlace en las unidades receptoras para la inducción, capacitación y adiestramiento en el registro de estancias de aprendizaje					
Indicador					
Número de UA con programa de enlace en unidades receptoras para la inducción y capacitación en el registro de estancias de aprendizaje					
Meta	Unidad de Medida	2013	2014	2015	2016
Firma de convenios específicos con unidades receptoras de estancias de aprendizaje	Firma de convenio específico por año	1	1	1	1

INICIATIVA GENERAL 1.2. FORMACIÓN PERTINENTE Y DE BUENA CALIDAD EN RESPUESTA A LAS NECESIDADES SOCIALES

INICIATIVA ESPECIFICA 1.2.1. Aseguramiento de la pertinencia y buena calidad de los programas educativos de licenciatura y posgrado

ESTRATEGIA 1.2.1.2. Asegurar la buena calidad de los programas educativos de licenciatura

Acción					
Apoyar y dar seguimiento a nivel central, al cumplimiento de las recomendaciones de los organismos acreditadores					
Indicador					
Número de recomendaciones a atender por PE					
Meta	Unidad de Medida	2013	2014	2015	2016
Atención a las recomendaciones de los organismos acreditadores	Atención a recomendaciones	10	0	0	0

POLÍTICA 3: AMPLIACIÓN DE LA PRESENCIA DE LA UABC EN LA COMUNIDAD

INICIATIVA GENERAL 3.1. **REFORZAMIENTO Y ARTICULACIÓN DE LA PRESENCIA DE LA UNIVERSIDAD EN LA COMUNIDAD**

INICIATIVA ESPECIFICA 3.1.1. **Fortalecimiento de la vinculación de la Universidad con el entorno**

ESTRATEGIA 3.1.1.1. **Mejorar la gestión de la vinculación**

Acción					
Impulsar el funcionamiento de los Consejos de Vinculación para el acercamiento con los sectores social, público y privado					
Indicador					
Número de sesiones del Consejo de Vinculación realizadas en cada UA					
Meta	Unidad de Medida	2013	2014	2015	2016
Juntas con consejo de vinculación de la Facultad	Juntas de consejo de vinculación	3	1	1	1
Indicador					
Reporte del seguimiento a las recomendaciones y acuerdos del Consejo de Vinculación					
Meta	Unidad de Medida	2013	2014	2015	2016
Actas de acuerdos del consejo de vinculación	acta de acuerdo	2	1	1	1
Acción					
Habilitar a los docentes y coordinadores de las etapas disciplinaria y terminal para que intensifiquen y mejoren las estrategias de vinculación de la docencia, el servicio social profesional y las prácticas profesionales con la formación del alumno en...					
Indicador					
Número de docentes habilitados en estrategias de vinculación (coordinadores de FPVU de las UA, de etapas disciplinaria y terminal de los PE)					
Meta	Unidad de Medida	2013	2014	2015	2016
Junta de capacitación por parte de la coordinación FPyV de la UABC previa solicitud de la FCSyP	Junta de capacitación	1	0	0	0
Acción					
Favorecer encuentros con unidades receptoras y/o empleadores					
Indicador					
Número de encuentros de la UA con unidades receptoras					
Meta	Unidad de Medida	2013	2014	2015	2016
Reuniones con empleadores	Reunión	2	0	0	0
Reunión con los empleadores de egresados de la FCSyP	Reporte de reunión	0	1	1	1
Acción					
Impulsar la firma de convenios para la realización de estancias de alumnos en establecimientos de los sectores, social, público y privado					
Indicador					
Número de convenios firmados					
Meta	Unidad de Medida	2013	2014	2015	2016
Firmar convenios con diferentes instituciones	Convenios	2	0	0	0

ESTRATEGIA 3.1.1.6. **Fomentar la educación continua de egresados y de la sociedad en general**

Acción					
Ofrecer cursos de educación continua					
Indicador					
Número de cursos impartidos en las UA					
Meta	Unidad de Medida	2013	2014	2015	2016
Impulsar Diplomados relacionados con las temáticas de las carreras	Diplomado	1	1	1	1

Debilidad 18.

Limitada movilidad de maestros en congresos

POLÍTICA 1: IMPULSO A LA FORMACIÓN DE LOS ALUMNOS

INICIATIVA GENERAL 1.1. Fortalecimiento del modelo educativo de la universidad

INICIATIVA ESPECIFICA 1.1.1. Revisión del modelo educativo y de su Implementación

ESTRATEGIA 1.1.1.5. Promover la investigación en los alumnos de licenciatura

Acción					
Fomentar la asistencia de los alumnos a los foros de investigación					
Indicador					
Número de alumnos que asistieron a foros de investigación					
Meta	Unidad de Medida	2013	2014	2015	2016
Asistencia de estudiantes a verano de investigación	Estudiantes	8	0	0	0

INICIATIVA ESPECIFICA 1.1.2. Apoyo a la formación integral de los alumnos

ESTRATEGIA 1.1.2.3. Promover el aprendizaje de una lengua extranjera

Acción					
Ofrecer y dar seguimiento a los programas de lenguas extranjeras que se imparten en las propias UA con apoyo de la Facultad de Idiomas					
Indicador					
Número de cursos y turnos en los que se ofrecen cursos de lenguas extranjeras en la UA					
Meta	Unidad de Medida	2013	2014	2015	2016
Cursos intersemestrales del idioma inglés	Curso intersemestral	4	0	0	0

INICIATIVA GENERAL 1.2. FORMACIÓN PERTINENTE Y DE BUENA CALIDAD EN RESPUESTA A LAS NECESIDADES SOCIALES

INICIATIVA ESPECIFICA 1.2.1. Aseguramiento de la pertinencia y buena calidad de los programas educativos de licenciatura y posgrado

ESTRATEGIA 1.2.1.2. Asegurar la buena calidad de los programas educativos de licenciatura

Acción					
Apoyar y dar seguimiento a nivel central, al cumplimiento de las recomendaciones de los organismos acreditadores					
Indicador					
Número de recomendaciones a atender por PE					
Meta	Unidad de Medida	2013	2014	2015	2016
Atención a las recomendaciones de los organismos acreditadores	Atención a recomendaciones	10	0	0	0

POLÍTICA 2: FORTALECIMIENTO DE LA INVESTIGACIÓN

INICIATIVA GENERAL 2.1. IMPULSO A LA INVESTIGACIÓN

INICIATIVA ESPECIFICA 2.1.1. Investigación en respuesta a las necesidades del entorno y en apoyo a las demás funciones sustantivas

ESTRATEGIA 2.1.1.6. Promover la difusión y divulgación de los resultados de investigación

Acción					
Difundir los resultados de investigación y propiciar su divulgación					
Indicador					
Reporte de la difusión y de la divulgación de los resultados de investigación en los medios universitarios y extra universitarios					
Meta	Unidad de Medida	2013	2014	2015	2016
Publicaciones en revistas arbitradas de ensayos, reseñas de libros, libros y ponencias en extenso en las áreas de economía, política, administración pública y relaciones internacionales	Publicaciones	5	1	1	1

INICIATIVA ESPECIFICA 2.1.2. Consolidación de los cuerpos académicos

ESTRATEGIA 2.1.2.1. Consolidar los cuerpos académicos

Acción					
Dar seguimiento y evaluar los cuerpos académicos (CA) para propiciar el mejoramiento de sus niveles de consolidación					
Indicador					
Reporte de recomendaciones atendidas por CA					
Meta	Unidad de Medida	2013	2014	2015	2016
Atender recomendaciones de PROMEP	Reporte	2	0	0	0

Debilidad 19.

Carrera de economía no acreditada

POLÍTICA 1: IMPULSO A LA FORMACIÓN DE LOS ALUMNOS

INICIATIVA GENERAL 1.1. Fortalecimiento del modelo educativo de la universidad

INICIATIVA ESPECIFICA 1.1.2. Apoyo a la formación integral de los alumnos

ESTRATEGIA 1.1.2.4. Desarrollar la capacidad emprendedora en los alumnos

Acción					
Fomentar la cultura emprendedora entre los alumnos					
Indicador					
Número de iniciativas emprendedoras comercializadas					
Meta	Unidad de Medida	2013	2014	2015	2016
Exposición final de trabajos del curso curricular del PE de economía sobre formación de emprendedores	Exposición	1	0	0	0

INICIATIVA GENERAL 1.2. FORMACIÓN PERTINENTE Y DE BUENA CALIDAD EN RESPUESTA A LAS NECESIDADES SOCIALES

INICIATIVA ESPECIFICA 1.2.1. Aseguramiento de la pertinencia y buena calidad de los programas educativos de licenciatura y posgrado

ESTRATEGIA 1.2.1.2. Asegurar la buena calidad de los programas educativos de licenciatura

Acción					
Orientar y dar seguimiento a las unidades académicas con programas educativos que están por adquirir el estatus de evaluable					
Indicador					
Bitácora de avance por PE próximo a evaluar					
Meta	Unidad de Medida	2013	2014	2015	2016
Realizar actividades previas encaminadas a lograr la acreditación del PE de economía	Acopio de información necesaria	3	0	0	0

POLÍTICA 3: AMPLIACIÓN DE LA PRESENCIA DE LA UABC EN LA COMUNIDAD

INICIATIVA GENERAL 3.1. REFORZAMIENTO Y ARTICULACIÓN DE LA PRESENCIA DE LA UNIVERSIDAD EN LA COMUNIDAD

INICIATIVA ESPECIFICA 3.1.1. Fortalecimiento de la vinculación de la Universidad con el entorno

ESTRATEGIA 3.1.1.1. Mejorar la gestión de la vinculación

Acción					
Mejorar el seguimiento del servicio social profesional					
Indicador					
Reportes trimestrales y de liberación					
Meta	Unidad de Medida	2013	2014	2015	2016

Cuestionario de evaluación por parte de estudiantes	Aplicación de cuestionario	30	0	30	0
Acción					
Impulsar la firma de convenios para la realización de estancias de alumnos en establecimientos de los sectores, social, público y privado					
Indicador					
Número de PVVC					
Meta	Unidad de Medida	2013	2014	2015	2016
Impulsar programas de vinculación con valor curricular	Programa de vinculación con valor en créditos	1	1	1	1

POLÍTICA 6: SERVICIOS EFICIENTES A USUARIOS INTERNOS Y EXTERNOS

INICIATIVA GENERAL 6.1. FORTALECIMIENTO DE LOS SERVICIOS UNIVERSITARIOS

INICIATIVA ESPECIFICA 6.1.2. Fortalecimiento de los servicios de apoyo a las funciones sustantivas y de la gestión

ESTRATEGIA 6.1.2.2. Fortalecer los servicios bibliotecarios

Acción					
Mantener disponible en las bibliotecas la bibliografía obligatoria de las unidades de aprendizaje de los programas educativos (PE)					
Indicador					
Resultado del análisis de bibliografía básica solicitada (en cartas descriptivas), tanto impresa como electrónica y los libros en existencia por PE					
Meta	Unidad de Medida	2013	2014	2015	2016
Compra de bibliografía general faltante	Libros por carrera	60	10	10	10
Acción					
Promover el uso de base de datos electrónicas entre alumnos y académicos					
Indicador					
Número de académicos capacitados en el uso del acervo electrónico					
Meta	Unidad de Medida	2013	2014	2015	2016
Solicitar cursos al Departamento de Información Académica	cursos de capacitación	2	0	1	0

Debilidad 20.

Los estudiantes se abstienen de participar en órganos colegiados.

POLÍTICA 1: IMPULSO A LA FORMACIÓN DE LOS ALUMNOS

INICIATIVA GENERAL 1.1. Fortalecimiento del modelo educativo de la universidad

INICIATIVA ESPECÍFICA 1.1.2. Apoyo a la formación integral de los alumnos

ESTRATEGIA 1.1.2.5. Apoyar las actividades de las sociedades de alumnos

Acción					
Coordinar acciones conjuntas entre las direcciones de unidades académicas y las sociedades de alumnos para el beneficio de los alumnos					
Indicador					
Reporte de los eventos realizados en la UA en conjunto con la sociedad de alumnos					
Meta	Unidad de Medida	2013	2014	2015	2016
Impulsar y coadyuvar al desarrollo de actividades y eventos organizados por los estudiantes de la FCSyP	Reporte de eventos y actividades estudiantiles	0	2	2	2

EJE 3: PARTICIPACIÓN, TRANSPARENCIA Y RENDICIÓN DE CUENTAS

ESTRATEGIA 3.1. Promover la participación individual y colectiva de los universitarios en los diferentes ámbitos de la vida institucional

Acción					
Establecer que los Consejos Técnicos sesionen una o dos veces al semestre					
Indicador					
Artículo 148 del Estatuto General modificado					
Meta	Unidad de Medida	2013	2014	2015	2016
Juntas de consejos técnicos	Junta	4	2	2	2
Indicador					
Junta de consejos técnicos					
Meta	Unidad de Medida	2013	2014	2015	2016
Impulsar el diálogo interno mediante sesiones de consejo técnico	Actas de consejo técnico	0	2	2	2

Debilidad 21.

Resistencia de maestros a participar congresos fuera del Estado.

POLÍTICA 1: IMPULSO A LA FORMACIÓN DE LOS ALUMNOS

INICIATIVA GENERAL 1.1. Fortalecimiento del modelo educativo de la universidad

INICIATIVA ESPECIFICA 1.1.1. Revisión del modelo educativo y de su Implementación

ESTRATEGIA 1.1.1.5. Promover la investigación en los alumnos de licenciatura

Acción					
Fomentar la inclusión de los estudiantes en las actividades de investigación de las ua con valor en créditos					
Indicador					
Número de académicos informados acerca de las modalidades de obtención de créditos por investigación y que aplican la modalidad					
Meta	Unidad de Medida	2013	2014	2015	2016
Juntas de información con profesores investigadores	Junta por semestre con profesores investigadores	1	0	0	0
Profesores informados sobre las modalidades de obtención de créditos de alumnos por participación en proyectos de investigación	Reporte de Junta informativa de maestros con proyectos de investigación	0	2	2	2
Indicador					
Número de alumnos que obtuvieron créditos curriculares vía investigación					
Meta	Unidad de Medida	2013	2014	2015	2016
Inclusión de estudiantes en proyectos de investigación con financiamiento UABC o externo	Inclusión de estudiantes	5	0	0	0
Alumnos que obtuvieron créditos participando en proyecto de investigación	Reporte de alumnos que participaron.	0	1	1	1
Acción					
Fomentar la asistencia de los alumnos a los foros de investigación					
Indicador					
Número de alumnos que asistieron a foros de investigación					
Meta	Unidad de Medida	2013	2014	2015	2016
Asistencia de estudiantes a verano de investigación	Estudiantes	8	0	0	0

EJE 3: PARTICIPACIÓN, TRANSPARENCIA Y RENDICIÓN DE CUENTAS

ESTRATEGIA 3.1. Promover la participación individual y colectiva de los universitarios en los diferentes ámbitos de la vida institucional

Acción
Promover la participación de las comunidades de las unidades académicas en la elaboración del PDI de la UA

Indicador					
Número de académicos invitados a participar					
Meta	Unidad de Medida	2013	2014	2015	2016
Participación de maestros y alumnos en la elaboración Programa de desarrollo institucional	Convocatorias	3	0	0	0



VIII. Seguimiento y Evaluación

VIII. Seguimiento y Evaluación

En primer lugar será el Informe anual del director, el cual se presentará ante consejo técnico y rector de la UABC, así como del presidente de la junta de gobierno. Este será la principal fuente de información de los avances del plan de desarrollo.

Posteriormente al informe, se realizarán juntas de evaluación y seguimiento por parte de los académicos de la facultad buscando el aprovechamiento de las fuerzas y áreas de oportunidad que se presentan derivadas del análisis del plan.

También el informe trimestral de cada uno de los responsables asignados en el logro de las metas del programa operativo anual y su respectivo análisis.

Otro elemento importante es el reporte de actividades semestral de cada una de las coordinaciones, tanto de áreas académicas como de programas.



IX. Referencias

Referencias

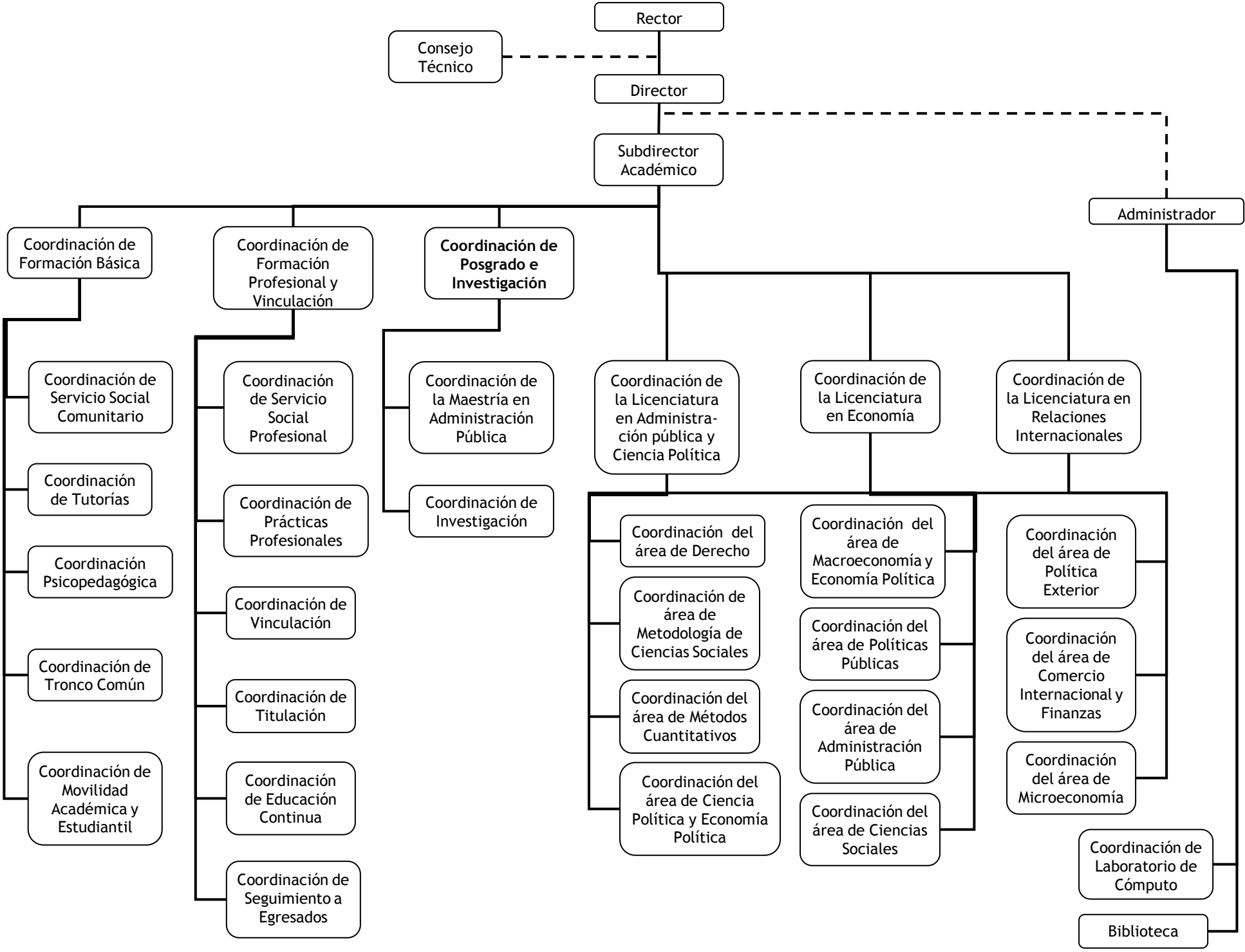
Plan de Desarrollo Institucional, 2011-2015, UABC, Mexicali, 2011 en
<http://www.uabc.mx/planeacion/pdi/2011-2015/pdi2011.pdf>

Reglamento Interno de la Facultad de Ciencias Sociales y Políticas, de la Universidad Autónoma de Baja California, en Gaceta Universitaria, No. 225, Mexicali, 7 de marzo de 2009



X. Anexo

ORGANIGRAMA DE LA FACULTAD DE CIENCIAS SOCIALES Y POLÍTICAS



Universidad Autónoma de Baja California
Facultad de Ciencias Sociales y Políticas
Plan de Desarrollo 2012-2016



**DIAGNÓSTICO DEL ESTADO QUE GUARDA LA FACULTAD
DE CIENCIAS SOCIALES Y POLÍTICAS**

Dr. Rodolfo Martín Gómez Castellanos

DIAGNOSTICO DE LA FACULTAD DE CIENCIAS SOCIALES Y POLÍTICAS Y

La Facultad de Ciencias Sociales y Políticas es una de las más antiguas del país, y de las primeras en la Universidad Autónoma de Baja California, fundada en 1964 contando inicialmente con las carreras de licenciado en Administración Pública y Ciencias Políticas y de licenciado en Sociología, está cumpliendo en este mes de octubre 48 años de edad.

Para realizar este diagnóstico recurrimos a información de la coordinación de recursos humanos, servicios estudiantiles y gestión escolar, investigación y posgrado, planeación y desarrollo institucional, entre otras coordinaciones y la generada por las propias áreas académicas internas de la Facultad de Ciencias Sociales y Políticas.

Este diagnóstico lo dividiremos en varios ejes los cuales son planta docente, programas académicos, posgrado e investigación, cuerpos académicos, movilidad e intercambio académico, vinculación e infraestructura.

DIAGNÓSTICO DE LA PLANTA DOCENTE

La planta docente de la facultad está formada por 100 profesores, además de dos técnicos académicos de tiempo completo y dos técnicos académicos de medio tiempo. Por lo que se refiere a los profesores, 24 son de tiempo completo y 83 son de asignatura.

Profesores de tiempo completo

De los académicos de tiempo completo los 24 tienen posgrado, de estos 11 tienen doctorado, 13 tienen maestría y 5 académicos, además de lo anterior, cuentan con la especialidad en docencia.

De los profesores que tienen maestría cabe aclarar que 2 están actualmente elaborando su tesis de doctorado, dos se encuentran estudiando un doctorado y 1 estudia una especialidad. Por lo que respecta al perfil PROMEP 17 profesores de TC cuentan con este perfil en lo que va del 2013-1.

Otro indicador importante es que de los profesores de tiempo completo, 5 tienen actualmente nombramiento como miembros del sistema nacional de investigadores SNI-CONACyT y cuatro académicos son candidatos potenciales a pertenecer a este sistema en el mediano plazo.

Profesores de asignatura

De los 83 profesores de asignatura, 43 tienen licenciatura, de estos 2 tiene estudios de maestría y 8 están estudiando una maestría, los restantes 40 profesores tienen posgrado, 24 con maestría y 8 con doctorado.

Un indicador importante también es que 6 de los profesores de asignatura son miembros del sistema nacional de investigadores SNI – CONACyT. (Cabe aclarar que son investigadores del IIS-UABC)

PROGRAMAS ACADÉMICOS DE LICENCIATURA

Actualmente en la facultad se tienen tres carreras, la licenciatura en Administración Pública y Ciencias Políticas, la licenciatura en Relaciones Internacionales, ambas acreditadas, y la licenciatura en Economía, la cual no está acreditada pero se están haciendo los trabajos preparatorios de acopio de la documentación necesaria para posteriormente solicitar su acreditación. Cada carrera tiene 14 materias en tronco común.

En el caso de Administración Pública y Ciencia Política son 7 materias de formación básica, 40 de etapa disciplinaria y del total de materias en los 9 semestres 10 son optativas y 51 son obligatorias.

Para Relaciones Internacionales son 7 materias de formación básica, 40 de etapa disciplinaria y del total de materias de los 9 semestres, 9 son optativas y 52 obligatorias.

Para la carrera de economía, son 7 materias de formación básica, 40 de etapa disciplinaria y del total de los 9 semestres 5 optativas y 56 obligatorios.

Matrícula

La matrícula total en la facultad en los últimos tres años se comporto de manera creciente ya que tenemos que en el 2012-2 hubo una matrícula total de 721 alumnos mientras que en el 2012-1 fue de 677, en el 2011-2 fue de 728, en el 2011-1 de 680, 2010-1 de 669, 2010-2 de 603.

Actualmente en el 2013-1 la matrícula es de 736.

Por lo que respecta a la carrera de administración pública y ciencias políticas fue en el 2013-1 de 245, 2012-2 de 234, 2012-1 de 223, 2011-2 de 228, 2011-1 de 212, 2010-1 de 234, 2010-2 234 lo cual indica una estabilidad en cuanto al ingreso a esta carrera.

Por lo que respecta a relaciones internacionales fue en el 2013-1 de 82, 2012-2 de 87, 2012-1 de 76, 2011-2 de 101, 2011-1 de 91, 2010-1 de 105, 2010-2 91 lo cual indica una estabilidad en cuanto al ingreso a esta carrera aunque existe un ligero descenso en el 2012.

En el caso de economía fue en el 2013-1 102, 2012-2 de 110, 2012-1 de 89, 2011-2 de 90, 2011-1 de 76, 2010-1 de 71, 2010-2 52 lo cual indica un aumento en cuanto al ingreso a esta carrera.

Por otro lado el troco común de economía y políticas fue en el 2013-1 307, 2012-2 de 290, 2012-1 de 289, 2011-2 de 309, 2011-1 de 303, 2010-1 de 259, 2010-2 226 lo cual indica una estabilidad en cuanto al ingreso a esta etapa.

Titulación de los programas educativos.

La titulación en el caso de las carreras de administración pública y ciencias políticas y relaciones internacionales, prácticamente se ha incrementado en un noventa por ciento, ya que son programas acreditados y eso les permite a sus egresados obtener la titulación inmediata una vez que han cumplido con todos los requisitos administrativos para obtener su título como el servicio social y su carta que lo acredita en el manejo de un idioma extranjero.

Por lo que respecta a la carrera de economía han egresado 25 alumnos y solamente se ha titulado 2 personas, debido a que no es un programa acreditado y sus egresados necesitan cumplir con alguna de las opciones que se presentan en el reglamento general de exámenes de la UABC.

La mayoría de quienes solicitan titularse lo están haciendo mediante la modalidad de reporte de servicio social, examen con nivel sobresaliente Egel-Ceneval, por mérito académico o por promedio.

PROGRAMA ACADÉMICO DE POSGRADO

Actualmente la Facultad cuenta con la maestría en administración pública la cual se encuentra dentro del padrón nacional de posgrados de calidad. Actualmente este programa está en reestructuración.

El promedio del periodo para la titulación de los alumnos del programa de la MAP es de 30 meses (seis meses después de que terminan los créditos de maestría) en las últimas cinco generaciones (2005-2011).

De acuerdo a las estadísticas de las últimas cinco generaciones, el porcentaje promedio de eficiencia terminal es de 75% mientras que el porcentaje de alumnos que desertaron es de 16%, y un índice de rezago de 12 % en comparación de los alumnos aceptados al inicio de cada generación del programa.

Datos de ingreso, egreso, titulación, de los últimos 6 cohortes generacionales de la Maestría en Administración Pública de la FCSyP-UABC, 2005-2011.

**INGRESO, EGRESO Y TITULACION MAESTRIA EN ADMINISTRACION PÚBLICA
2005-2013**

GENERACION	NO. DE POSTULADOS	NO. DE ACEPTADOS	NO. DE EGRESADOS	NO. DE TITULADOS	EFICIENCIA TERMINAL
2005-2007	8	8	7	7	87.5
2006-2008	25	23	18	14	60.87
2007-2009	10	10	7	7	70.00
2008-2009	20	13	10	10	76.92
2009-2011	20	18	17	14	78.00
2010-2012	34	19	18	15	79.00

Mantener el equilibrio necesario entre el carácter profesionalizante respecto de los tipos de dedicación que los integrantes dedican a la MAP convierte a la flexibilidad del programa en un criterio fundamental para permitir que tanto los aspirantes provenientes de ambientes laborales así como aquellos con mayor experiencia académica confluyan en un espacio académico común, y que al mismo tiempo les permite adecuarse a sus necesidades y disposiciones personales, en la medida que cada integrante está dispuesto a aprovechar. Esto se refleja en las cantidades referidas de los alumnos egresados según sus distintos tipos de dedicación al programa de la MAP.

DIAGNÓSTICO DE INVESTIGACION

La investigación en la Facultad de Ciencias Sociales y Políticas representa una parte importante ya que significa una oportunidad para el desarrollo de los cuerpos académicos en sus diferentes líneas de generación y aplicación del conocimiento, el ingreso al sistema nacional de investigadores por parte de los académicos que obtienen su doctorado y los que están ya puedan mantenerse, que estudiantes puedan participar como becarios y que además puedan presentar ponencias en coautoría con profesores y el que otros puedan asistir a los veranos de la investigación y posteriormente vengan a compartir sus experiencias con otros estudiantes.

En lo que respecta a proyectos de investigación financiados con recursos de las convocatorias internas de la UABC, tenemos que del 2003 al 2006 se presentaron 11 proyectos, del 2008 al 2009 solo 2 proyectos y del 2010 al 2012, también 2 proyectos. Por lo que toca a proyectos financiados con recursos externos del 2003 al 2006 se financió un proyecto y 2010-2012 también un solo proyecto.

Referente a proyectos que no tienen financiamiento y se encuentran registrados ante el departamento de investigación y posgrado tenemos que durante el 2008 al 2009 solo se registraron 2 proyectos, pero durante el periodo del 2010 al 2012 estos aumentaron a 10 proyectos. Actualmente se encuentran en proceso las siguientes investigaciones:

PROYECTOS VIGENTES EN LA FACULTAD DE CIENCIAS SOCIALES Y POLITICAS

TITULO	RESPONSABLE	AREA
POLITICAS PUBLICAS PARA EL DESARROLLO SOCIAL : AYUNTAMIENTOS DE MEXICAL 2008-2010 Y 2011-2013	FIGUEROA REYES ADELA	POLITICAS PUBLICAS
HERRAMIENTA METODOLOGICA PARA LA GESTION DE RECURSOS HUMANOS	GOMEZ MCDONOUGH JOSE FRANCISCO	ADMINISTRACION PUBLICA

DE LA ADMINISTRACION PUBLICA MUNICIPAL		
DISCIPLINA PARTIDISTA VS. RESPONSABILIDAD LEGISLATIVA EN EL CONGRESO DE BAJA CALIFORNIA.	LOPEZ GUZMAN CUAUHEMOC	CIENCIA POLITICA
LA COOPERACION ENERGETICA EN MATERIA DE PETROLEO Y GAS EN EL MARCO DE LA ALIANZA CHINO-RUSA.	RAMIREZ MEDA KENIA	RELACIONES INTERNACIONALES
DIAGNOSTICO SOBRE EL PERFIL DE LAS ALIANZAS DE TRABAJO ENTRE ACTORES DE LA SOCIEDAD CIVIL Y GOBIERNO PARA PROMOVER EL DESARROLLO LOCAL.	REYES RUIZ MARCELA	CIENCIAS SOCIALES

Movilidad estudiantil

Por lo que respecta al apoyo para la asistencia a eventos académicos durante el 2011 se hicieron 86 solicitudes de apoyo de las cuales solamente se aprobaron 60 de acuerdo a los criterios establecidos en consejo técnico y los cuales el comité de movilidad estudiantil aplicó. De estos sesenta apoyos aprobados, 8 fueron para el verano de la investigación, 24 para congresos estudiantiles y 28 para congresos académicos. El monto total de recursos asignados a estos apoyos durante el 2011 fue de \$ 441, 946.00 M.N. Durante el 2012 se aprobaron 25 apoyos, de los cuales 6 son para veranos de la investigación, 13 para congresos estudiantiles y 6 para congresos académicos, dando un monto total de apoyos en este rubro durante lo que va del 2012 de \$ 98, 000.00 m.n.

CUERPOS ACADÉMICOS

En la actualidad existen dos cuerpos académicos en la facultad, el cuerpo académico de ciencia política que se encuentra en formación y el cuerpo académico de gestión y políticas públicas que está en consolidación.

El cuerpo académico de ciencia política está conformado por cinco miembros y un colaborador, de estos dos propietarios son miembros del sistema nacional de investigadores SNI-CONACyT, junto con el miembro colaborador. Su línea de generación y aplicación del conocimiento es Instituciones políticas y procesos electorales.

El cuerpo académico de gestión y políticas públicas está conformado por tres propietarios y cuatro colaboradores y solamente uno es miembro del sistema nacional de investigadores SNI-CONACyT. Su línea de generación y aplicación del conocimiento es gestión y políticas públicas.

La productividad de estos cuerpos académicos de manera individual y grupal, consiste en varios libros, capítulos de libros, reseñas de libros y publicaciones en diferentes revistas arbitradas.

Por otra parte también se han realizado investigaciones ligadas a este cuerpo como la de “Tecnologías de la comunicación y participación ciudadana: hacia un nuevo modelo de comunicación política.” con recursos de la 14va. Convocatoria UABC, entre otras.

En el caso del cuerpo académico de gestión pública tenemos el de “Modelo de evaluación de los organismos gubernamentales y organizaciones de la sociedad civil que trabajan con niños migrantes no acompañados en Baja California” entre otras.

VINCULACIÓN Y EDUCACIÓN CONTINUA

Como se puede observar en el siguiente cuadro, los cursos de educación continua que se ofrecen en esta Facultad han sido enfocados a las áreas de administración pública y relaciones internacionales.

DIPLOMADOS OFRECIDOS POR LA FACULTAD DE CIENCIAS SOCIALES Y POLITICAS

PROGRAMA	PUBLICO OBJETIVO	FECHAS	ASISTENTES
DIPLOMADO EN GOBIERNO Y ADMINISTRACION MUNICIPAL	SERVIDORES PUBLICOS DE NUEVO INGRESO EN EL AYUNTAMIENTO DE ENSENADA	3 DE SEPTIEMBRE AL 16 DE OCTUBRE DE 2010	22 SERVIDORES PUBLICOS
DIPLOMADO EN POLITICAS PUBLICAS Y ADMINISTRACION MUNICIPAL	SERVIDORES PUBLICOS DEL PODER EJECUTIVO DEL ESTADO EN MEXICALI	30 DE SEPTIEMBRE AL 17 DE DICIEMBRE DE 2011	31 SERVIDORES PUBLICOS EN MEXICALI
CURSO BASICO DE PROTOCOLO Y ETIQUETA INTERNACIONAL	PUBLICO EN GENERAL	OCTUBRE DE 2011	27 ASISTENTES
DIPLOMADO EN POLITICAS PUBLICAS Y ADMINISTRACION MUNICIPAL	SERVIDORES PUBLICOS DEL PODER EJECUTIVO DEL ESTADO EN TIJUANA	30 DE SEPTIEMBRE AL 17 DE DICIEMBRE DE 2011	35 SERVIDORES PUBLICOS EN TIJUANA

Otras actividades de vinculación que se han realizado es el “II Congreso Internacional de Ciencia Política y Participación Ciudadana” en octubre y noviembre del 2011, como

producto de un convenio de colaboración con el Instituto Electoral y de Participación Ciudadana de Baja California.

En noviembre del 2011 como parte de las actividades de la DES de Ciencias Sociales se realizó el primer encuentro de cuerpos académicos de la DES de Ciencias Sociales.

Se ofreció el seminario “Transparencia y rendición de cuentas: hacia una cultura de la legalidad para los partidos políticos y las autoridades electorales” en las instalaciones de la Facultad durante los días 22, 23, 29,30 de octubre de 2012.

En cuanto a la vinculación intrainstitucional celebramos en este mes de octubre junto con el Instituto de Investigaciones Sociales de la UABC “ Foro sobre migración transfronteriza” y para el 22 y 23 de Noviembre “ IV Congreso de Red de Estudios de Género En El Norte De México: Los Estudios De Género En Las Fronteras De La Violencia.”

Una actividad que se considera representativa de la Facultad de Ciencias Sociales y políticas es el modelo de Naciones Unidas BCMUN que se realiza cada año con gran éxito con la participación de estudiantes de todo el Estado, del país y del extranjero que vienen a participar.

Por último cabe señalar que para el 2013 – 2014 se tiene la siguiente oferta de cursos, diplomados y servicios profesionales que aparecen en el siguiente cuadro.

RELACION DE DIPLOMADOS Y CURSOS QUE SE OFRECEN EN LA FCSYP

NOMBRE DEL CURSO	FECHA DEL DIPLOMADO	COORDINADOR
INSTITUCIONES POLITICAS Y PROCESOS ELECTORALES	6 DE SEPTIEMBRE -31 DE OCTUBRE	DR. CUCUHTEMOC LOPEZ GUZMAN
LIDERAZGO POLITICO	13 DE SEPTIEMBRE-30 DE OCTUBRE	DR. ESTEBAN VALENZUELA AVILA
DINAMICA PARLAMENTARIA	13 DE SEPTIEMBRE AL 22 DE NOVIEMBRE	DR. CUAUHTEMOC LOPEZ GUZMAN
ADMIBNISTRACION PUBLICA MUNICIPAL	20 DE SEPTIEMBRE AL 15 DE NOVIEMBRE	MAP. MIGUEL ANGEL RENDON MARTINEZ
PERIODISMO ECONOMICO	4 DE SEPTIEMBRE AL 31 DE SEPTIEMBRE	DR. MIGUEL ESTEBAN VALENZUELA AVILA
LICITACIONES PUBLICAS	4 DE OCTUBRE AL 26 DE OCTUBRE	MAP. TEOFILO LARA MORENO
TECNICAS Y ESTRATEGIAS DE COMPETENCIA ELECTORAL	4 DE OCTUBRE AL 30 DE NOVIEMBRE	MAP. SERGIO HERNANDEZ RODRIGUEZ

EXTENSION DE LA CULTURA

Para este semestre 2013-2 se organizarán círculos de lectura para todos aquellos estudiantes que estén interesados, la idea de estos círculos de lectura, es desarrollar las capacidades de análisis, lectura y escritura de quienes tengan facilidad de escribir, de tal forma que se pueda coadyuvar en su formación como profesionistas.

En este ciclo escolar también se incorpora la modalidad de obtención de créditos mediante la asistencia a eventos culturales y artísticos, de tal manera que se busca impulsar la formación de los estudiantes motivándolos mediante esta opción alternativa.

SERVICIOS PROFESIONALES

Se está trabajando actualmente en un catálogo de servicios profesional para entregarse al comité de vinculación del a facultad el cual sesiona dos veces al semestre.

INFRAESTRUCTURA

Laboratorio de computación

Es una de las partes estratégicas de la facultad ya que es ahí donde gran cantidad de estudiantes de las diferentes carreras y de los diferentes semestres utilizan para realizar sus trabajos, proyectos, investigaciones y exposiciones para las materias que están cursando.

El laboratorio cuenta con 40 computadoras con conexión a internet, en relación al número de estudiantes sería 18 por computadora, distribuidas en dos salas. Una también es utilizada para clases en materias que requieran el uso de ciertas paqueterías y solo en los horarios específicos de las asignaturas.

Servicios Bibliotecarios

Debido a la dinámica de los estudiantes quieren buscar información actualizada de fuentes fiables y de primera mano, la biblioteca ocupa un lugar relevante en la facultad ya que ha ido creciendo en cuanto a la prestación del servicio que presta como se observa en el cuadro siguiente:

ACERVO BIBLIOGRAFICO DE LA FACULTAD DE CIENCIAS SOCIALES Y POLITICAS

BIBLIOTECA DE LA FACULTAD DE CIENCIAS SOCIALES Y POLITICAS	ACERVO	
	TITULOS	VOLUMENES
2007	3,097	5,030
2008	3,247	5,384
2009	3,497	5,940
2010	3,657	6,003
2011	4,159	6,696
2012	4,341	7,008
2013	4,500	7,500

Podemos ver que de 2007 al 2012 creció el acervo bibliográfico de 5030 a 7008 títulos, es decir 1978 títulos más, esto significa un crecimiento del 40% en cinco años y que en la actualidad, 2012, son 97 volúmenes por alumno en promedio.

Infraestructura física

El edificio de la Facultad de Ciencias Sociales Y Políticas tiene una antigüedad de 15 años, cuenta con 20 salones para licenciatura, todos equipados con CPU y cañón proyector, dos salas de taller equipadas también con CPU y cañón proyector y televisión, un aula magna con capacidad para 115 personas, también tiene CPU, cañón proyector, televisión y aparato de sonido.

Se cuenta también con un salón para posgrado equipado también con proyector y CPU, aunque en algunas ocasiones también se utilizan las salas de taller para uso de la maestría debido a que aumento la matrícula de la misma.